

10/27号

今年こそトライ!

ふるさと納税 特集号



私とあなたの真ん中に...

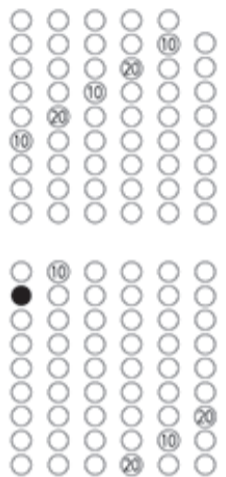
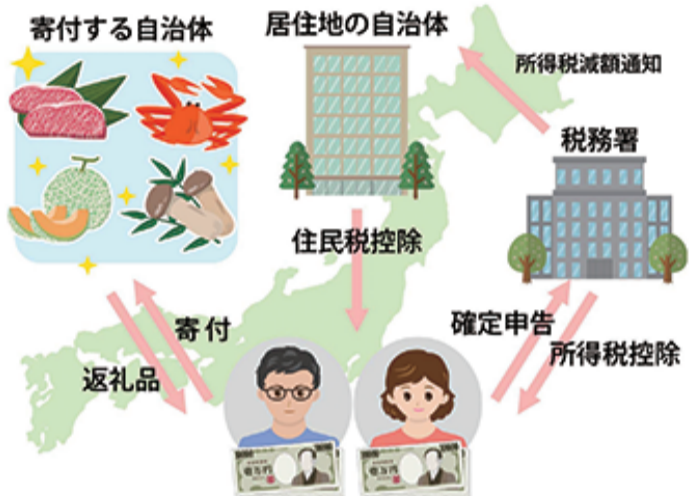
ちいき新聞

ちいき新聞へのお問い合わせは ☎0120-000-000 ※音声ガイダンスに従ってご用件をお話してください 受付/平日10:00~18:00 ※土日祝日は休み ✉xxxxxx@chiikinews.co.jp

@chiikishinbun @chiikinews_edit

202X年X月XX日号

〇〇〇〇版
VOL.0000 発行部数00,000部
総発行部数0,000,000部 全00版
毎週水・木・金曜日配布
購読料無料 / ポスティング



小見出し小見出し
小見出し小見出し

やってみたらこんなに簡単!

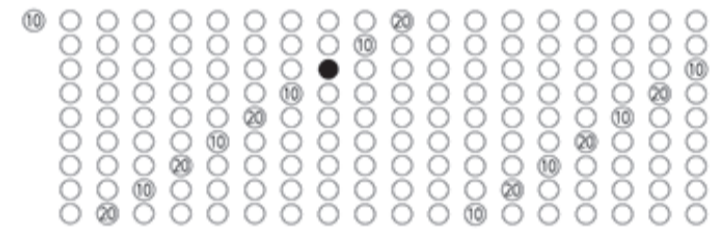
今年こそ!

ふるさと納税

興味はあるけど「税控除?確定申告?」などの言葉に何となく気後れして敬遠してきたふるさと納税。でもその手続きは、あっけないほど簡単にできちゃうんです。



小見出し小見出し
小見出し小見出し

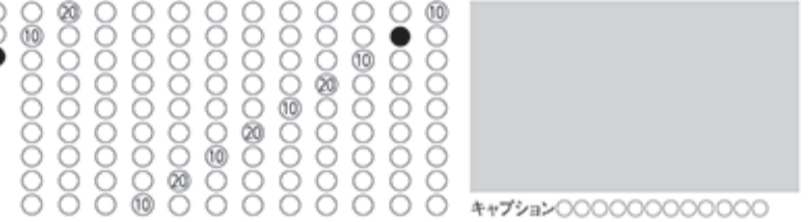


教えてくれたのは...

横川楓さん
日本金融教育推進協会代表、やさしいお金の専門家・金融教育活動家。誰よりも等身大の目線でわかりやすく!みんなが平等にお金の知識を身につけ、活用できる社会にすべく活動中。

●月●日ウェビナー開催!

横川さんがオンラインでふるさと納税について解説。詳細ならびに申し込みはこちらから。



いまや「お得に各地の特産品などを手に入れられる魅力的な節約手段」というイメージが定着した感のある「ふるさと納税」。一方で納税者の約9割が利用していないというデータもあります。その理由は主に「仕組みや利用方法がわからない」「手続きが面倒」など。そんなマイナス要素を取り除き、初めてのふるさと納税に向けて、読者の背中を押すお手伝いができればと思っています。ふるさと納税の申し込み期間^(※)の締め切りは年末まで! 残りあと2カ月という絶妙な時期に実施することで、駆け込み需要も狙います。

※今年の所得税と翌年の住民税の控除対象掲載される記事は予告なく変更になる場合がございます。あらかじめご了承ください。

Contents

一面 やってみたらこんなに簡単! ふるさと納税

「やさしいお金の専門家」横川楓さんに取材。
①魅力(多彩な返礼品)②メリット(節約に有効)③手続きの簡単さの観点から初心者に向けた分かりやすい解説記事

親孝行や墓・空き家の管理まで!? いろいろ使えるふるさと納税

サービス系の意外な返礼品利用法をご紹介

読者おすすめ♪ 推せる返礼品はこれだ!

読者やラボママ、ラインモニターなどに、利用して満足度の高かったおすすめの返礼品を募集し、推薦コメントを写真付きでご紹介

お申込 締切

原稿完成 締切

10/13金 10/18水

私とあなたの真ん中に
Chi-iki

枠数には限りがあります。お申し込みはお早めに。

(株)地域新聞社 千葉支社

〒260-0003 千葉県千葉市中央区鶴沢町20-16 ユニバース千葉ビル6F

☎043-223-0185

FAX.043-223-0180

http://www.chiikinews.co.jp

