

4/26号は
 “GWのおでかけ情報満載” 大連休は大っきく遊ぼう!

今すぐ
 行ける!

日帰りおでかけスポット特集

館山
ボビーの里
大きな砂像に出会うなら

大きな夜景で酔いしれるなら

市原工場
夜景

埼玉
くれふしの里
古墳公園

牛久
大仏
茨城

炊飯器で
たこ焼き作り

大きなものをみんなで作るなら

館山
ビッグ
バーガー

大きく食欲を満たすなら

大連休が大っきく遊ぼう!

前代未聞の10連休、「まだ予定が決まってない」というあなたに! 「大」連休だけに、近場で見られる、遊べる「大」きなものを特集しました。ぜひ「大」きな心で「大」きく遊びましょう!

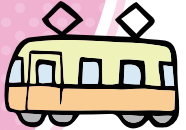
いまだかつてない大型連休。楽しい反面、ママやパパの頭には「どこに行こうか…」 「毎日の食事はどうしよう…」 「お金をあまりかけたくない…」 など、ちょっぴり不安な気持ちも。

10連休を余すことなく楽しめる日帰りお出かけ情報を集めました。これでママもパパも安心です!



Contents

- 館山で巨大砂像と巨大バーガー?!
- 巨大はにわ、巨大大仏が登場?!
- 美しい夜景の正体は超巨大工場だった?!
- お家で作れる大きいものレシピって?!
- etc



大連休直前、読者が一番欲している「おでかけ情報」が満載の紙面は、注目度・保存性ともにアップします!

飲食店・レジャー施設・温浴施設などはもちろん、住宅や車などの大きな買い物は店舗に足を運んでいただけるチャンス。読者が積極的に情報を集めるタイミングであるGW直前号を皆様のPRにお役立てください。

※掲載される記事の内容は予告無しに変更になる可能性があります。

「ちいき新聞web」にもおすすめおでかけスポットを
 まとめたページを作成!QRで紙面からwebへ誘導します

ちいき新聞web

検索



<https://press.chiicomi.com/>

第三者目線の取材記事形式でレコメンド&ちいき新聞のFacebook&Twitter&Instagram (フォロワー計約9,200人) & LINE@ (お友だち計約23,200人) でも拡散

※2019年2月時点

ご掲載枠には限りがあります。お申込はお早めに!

①本紙全面サイズセットプラン

全面ご掲載料 **+50,000円(税抜)**
全面サイズの記事広告に限り、本紙のご出稿内容をWEBにも掲載できます。

②WEB掲載プラン

編集が取材の上、記事作成します **100,000円(税抜)**
※公開希望日の3週間前までにお申し込みください

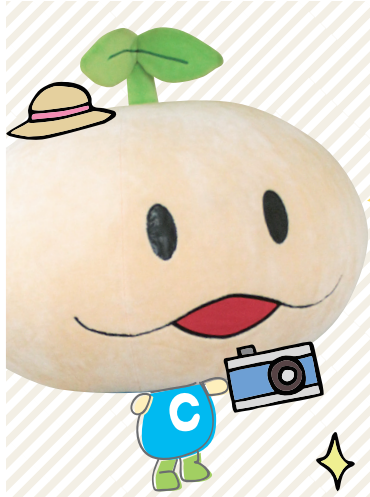
「ちいき新聞web」は月間約89,000PVの子育てママ向け情報サイト。訪問者がより増えるタイミングで、TOPページにPR記事を掲載できます。

おでかけスポット、イベント情報、グルメ情報は特にユーザーのニーズが高い人気ジャンルです!

- 月間約4,000PV! 「成田山グルメは鰻だけじゃない! 観光時のおすすめランチ&カフェ4選」
<https://press.chiicomi.com/press/2914/>
- 月間約1,000PV! 「我孫子・柏周辺の美味しいパン屋さんが集合!パンフェス開催」
<https://press.chiicomi.com/press/17904/>
- 月間約1,000PV! 「【千葉県の道の駅】おすすめ4選 千葉のお土産、限定グルメの宝庫!」
<https://press.chiicomi.com/press/18453/>

本紙配布エリア外にも訴求可能に! HP等のリンクが貼れます!





ちいきくんが
地元 de 発見!

今、絶対に行きたい!

オススメスポット



モチモチのパンズはパン屋さんならでは!



店内は焼き立てのパンの香りが漂う

Cafe&Bakery 森のパン屋さん

住所: ○○○○
営業: ○○
HP: ○○○○
☎000-000-0000

あいうえおかきく
けこさしすせそた
ちつとにぬねのはひふ
へほまみむめもやゆら
りるれろわをんあい
うえおあいうえお
あいうえおかきく

**ちいきくんの
オススメ**
あいうえおあいう
えおあいうえおあ
いうえおあいうえ
おあいうえおあ
あいうえおあいう

パン屋さん併設のカフェ
でゆったりとした休日を...



熟練スタッフの技術で身体をほぐそう!

疲れた身体をリセット!
オススメコース

- 肩コリ・腰痛に 60分 8,000円
- 眠りが浅いあなたに 60分 7,500円
- 産後のママへ 60分 7,000円

あいうえおかきく
けこさしすせそた
ちつとにぬねのはひふ
へほまみむめもやゆら
りるれろわをんあい
うえおあいうえお
あいうえおかきく

**ちいきくんの
オススメ**
あいうえおあいう
えおあいうえおあ
いうえおあいうえ
おあいうえおあ
あいうえおあいう

溜まった疲れはGW中に
スッキリ、リセット!

リラクゼーションサロン らくり

住所: ○○○○
営業: ○○
HP: ○○○○
☎000-000-0000

平日限定!
オススメコース
5%OFF

ちいき新聞読者限定
クーポンご持参で
10分延長

ランチコース 始めました!

八千代駅前の人気のイタリアンがランチコースをスタート! 選べるパスタとピザは、全てのレギュラーメニューの中からチョイスしてOK! 家族や友達と一緒に是非!

ランチコース ¥1,300 (税別)
サラダ、メインディッシュ(お肉orお魚)
好きなパスタorピザ
焼き立てパン、デザート、ドリンク

ナポリから取り寄せた
ピザ釜で焼くピザは
絶品だよ!!

一番人気はマルゲリータ!



ディナータイムはワインと一緒に...

イタリアンレストラン ILMARE

住所: ○○○○
営業: ○○
HP: ○○○○
☎000-000-0000

あいうえおかきく
けこさしすせそた
ちつとにぬねのはひふ
へほまみむめもやゆら
りるれろわをんあい
うえおあいうえお
あいうえおかきく

**ちいきくんの
オススメ**
あいうえおあいう
えおあいうえおあ
いうえおあいうえ
おあいうえおあ
あいうえおあいう

GWの家族回帰は地元の
美味しいイタリアンで!

ILMARE 船橋市○○○00-0 ☎000-000-0000 平日10:00~23:00 日曜10:00~20:00 [不定休]

小さなお子様が一緒でも安心!
キッズプレート 700円

5,000円以上のお食事されたお客様
10%OFF

メリット1 CP号なので紙面全体で 読者の行動を促進!

“大っきく遊ぼう!”をテーマに近隣のおススメスポットを紹介していくので“どこかに行きたい”という気持ちが高まったその流れでお店の告知ができます。

メリット2 ちいきくんとちいき新聞記者が 第3者目線でオススメ!

今回の特集はちいき新聞記者目線でお店を紹介する記事広告タイプ。さらにちいきくんがおススメポイントを紹介するので説得力のある“伝わる”告知ができます。

メリット3 GW直前のタイミングで 告知できる!

今年のGWは稀少な10連休。地元で家族とおでかけする機会も増えることが予想されるのでまたとない集客の大チャンス。その告知にも最適です。もちろんクーポンの期限を延ばせばGW後の集客にもご利用いただけます。

特集特別価格!

(税抜表記)	3段1/2→2段1/2価格	全3段→4段1/2価格
習志野	58,000円→41,000円	115,000円→77,000円
船橋東	64,000円→46,000円	126,000円→84,000円
津田沼	58,000円→41,000円	115,000円→77,000円
習志野西	52,000円→38,000円	102,000円→68,000円
幕張	46,000円→33,000円	85,000円→59,000円
佐倉西	70,000円→50,000円	140,000円→93,000円
東葉	81,000円→58,000円	150,000円→104,000円
八千代台	70,000円→50,000円	140,000円→93,000円

お申し込み締切 4/12(金) 原稿完成締切 4/17(水)

枠数には限りがあります。お申し込みはお早めに。

(株)地域新聞社 津田沼支社 〒276-0036
八千代市高津679-1
☎047-459-0033
FAX.047-459-1055 http://www.chiikinews.co.jp