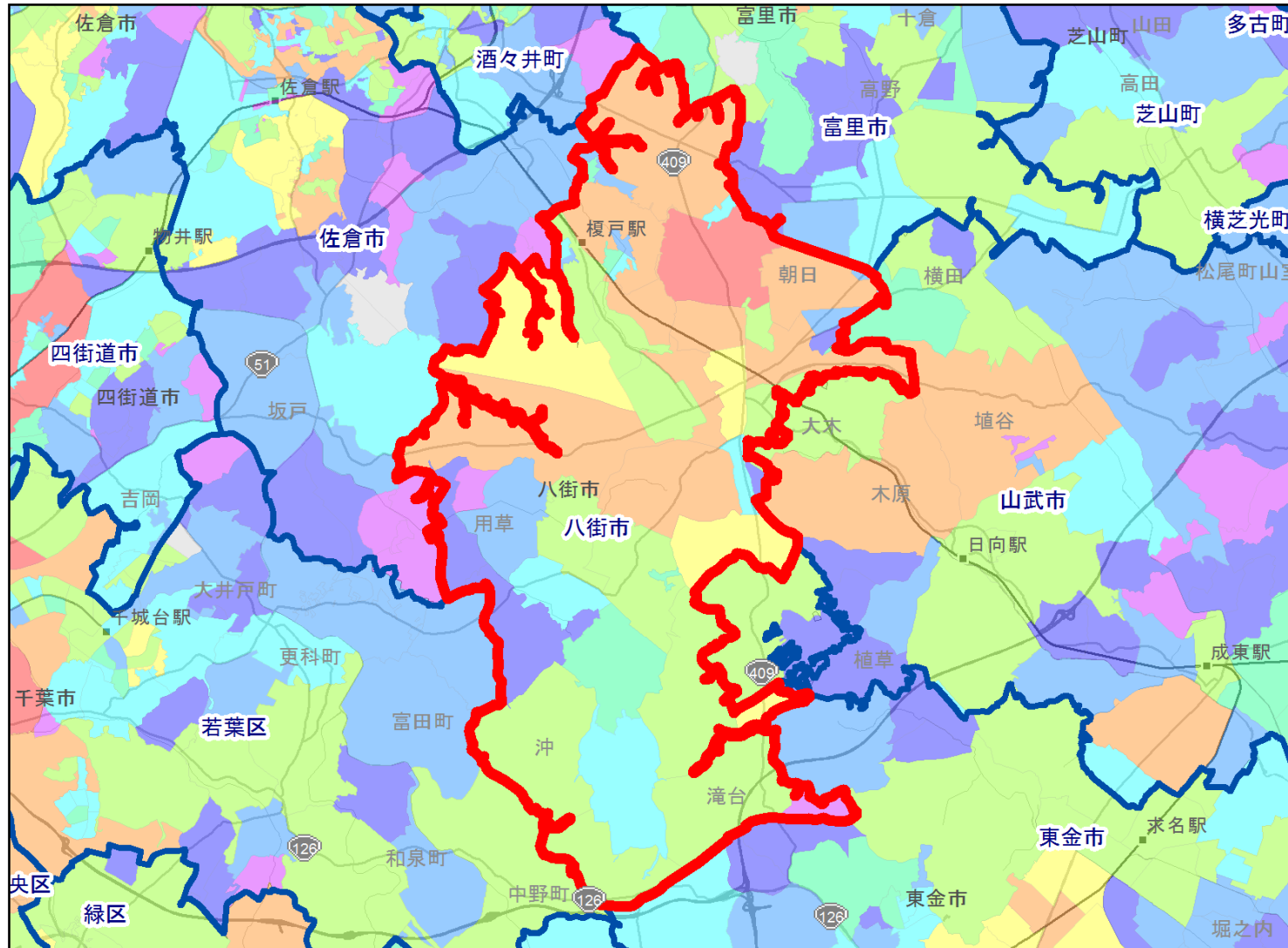
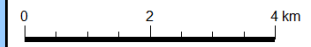


1. 商圈地図_八街市



- 凡例
- 八街市
 - 市区町村界地図
- H22国勢調査(町丁字等別集計)
人口総数
- 0
 - 1 - 99
 - 100 - 249
 - 250 - 499
 - 500 - 749
 - 750 - 999
 - 1,000 - 1,999
 - 2,000 - 2,999
 - 3,000 - 4,999
 - 5,000 - 99,999



1. 商圈特性データ

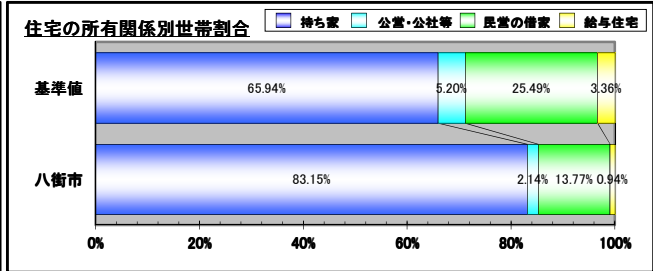
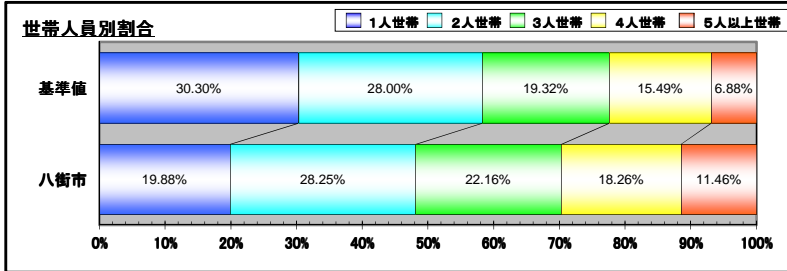
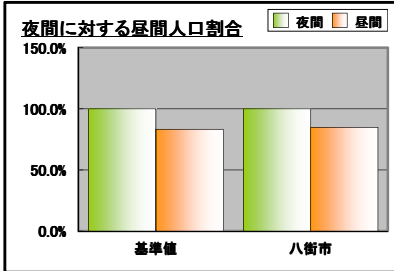
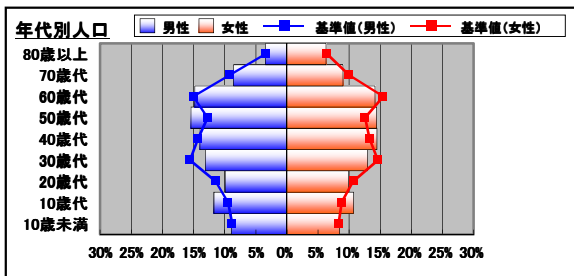
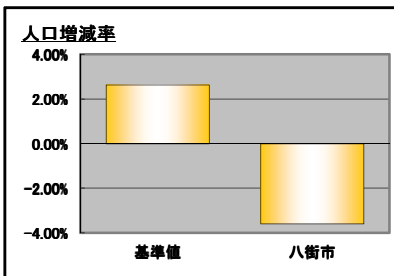
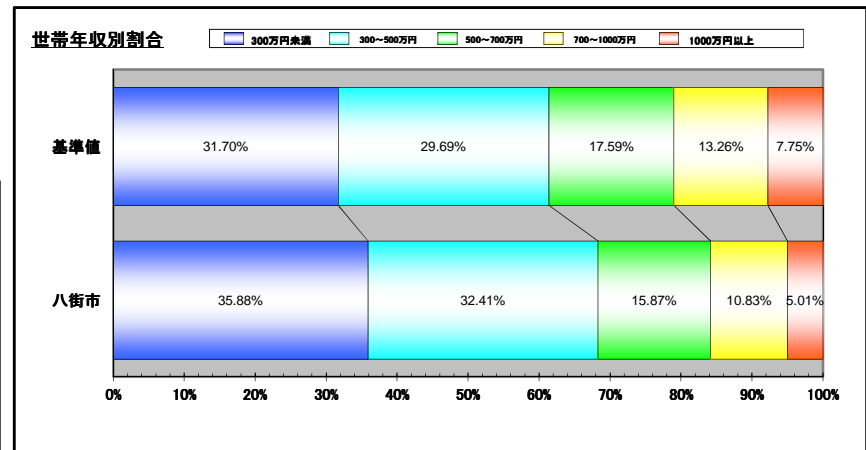
商圈	人口総数			年代別人口									人口増減数 (H17-H22)	昼間人口
	総数	男	女	10歳未満	10歳代	20歳代	30歳代	40歳代	50歳代	60歳代	70歳代	80歳以上		
基準値 (千葉県)	6,216,289	3,098,139	3,118,150	523,603 (8.54%)	559,451 (9.13%)	677,057 (11.05%)	923,992 (15.08%)	843,724 (13.77%)	775,561 (12.65%)	934,677 (15.25%)	587,935 (9.59%)	302,826 (4.94%)	159,827 (2.64%)	5,174,525 (83.24%)
八街市	69,324	34,682	34,642	5,259 (7.59%)	7,924 (11.43%)	7,218 (10.42%)	8,524 (12.30%)	9,565 (13.80%)	10,648 (15.37%)	10,995 (15.87%)	5,972 (8.62%)	3,195 (4.61%)	-2,589 (-3.60%)	58,776 (84.78%)

商圈	世帯数						住宅の所有関係別世帯数				住宅の建て方別世帯数		
	総数	1人世帯	2人世帯	3人世帯	4人世帯	5人以上	持ち家世帯	公営・公社等	民営の借家	給与住宅	一戸建て	長屋建て	共同住宅
基準値 (千葉県)	2,512,441	761,231 (30.30%)	703,490 (28.00%)	485,529 (19.32%)	389,270 (15.49%)	172,921 (6.88%)	1,607,089 (65.94%)	126,793 (5.20%)	621,204 (25.49%)	81,991 (3.36%)	1,323,002 (54.36%)	39,835 (1.64%)	1,070,984 (44.00%)
八街市	24,414	4,853 (19.88%)	6,896 (28.25%)	5,410 (22.16%)	4,458 (18.26%)	2,797 (11.46%)	19,909 (83.15%)	512 (2.14%)	3,297 (13.77%)	225 (0.94%)	21,077 (87.30%)	206 (0.85%)	2,859 (11.84%)

商圈	世帯年収					
	総数	300万円未満	300~500万円	500~700万円	700~1000万円	1000万円以上
基準値 (千葉県)	2,512,441	796,504 (31.70%)	745,936 (29.69%)	441,963 (17.59%)	333,215 (13.26%)	194,824 (7.75%)
八街市	25,623 ※	9,193 (35.88%)	8,304 (32.41%)	4,068 (15.87%)	2,775 (10.83%)	1,283 (5.01%)

※年収はH25年取別推計世帯数より算出。

★各割合の赤字は基準値を上回っている、青字は下回っている事を示します。



2. ポイントまとめ 八街市

1、全体特性を一言で表すと……

一軒家に大人数で暮らす人が多いエリア

2、データ分析

1)年代

10歳代、40歳代、50歳代、60歳代が基準値より多い。10歳未満、20歳代、30歳代、70歳代、80歳以上は基準値以下。
→働く若い世代がやや少ない。

2)昼間人口

基準値より1.54%も高い。
→八街市エリアに通勤・通学している方の割合は平均的。

3)持ち家？賃貸？

持ち家世帯が基準値より17.21%高い。
→持ち家世帯が非常に多い。

4)住宅の建て方

一戸建て世帯が基準値より32.94%高い。
→一戸建て世帯が非常に多い。

5)世帯年収

世帯年収300万円未満、300～500万円が基準値より多い。500～700万円、700～1,000万円、1,000万円以上は基準値以下。
→高所得世帯が少ない。

3、まとめ

所得は少ないが、大人数で一戸建てに住んでいる世帯が多いです。特に5人以上で住んでいる世帯が、基準値より4.58%も高く11.46%です。また、83.15%もの世帯が持ち家で、この土地で生まれ育った人が多いです。信頼関係が大切で、店長紹介記事広告を使った告知に向いている可能性があります。