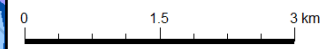
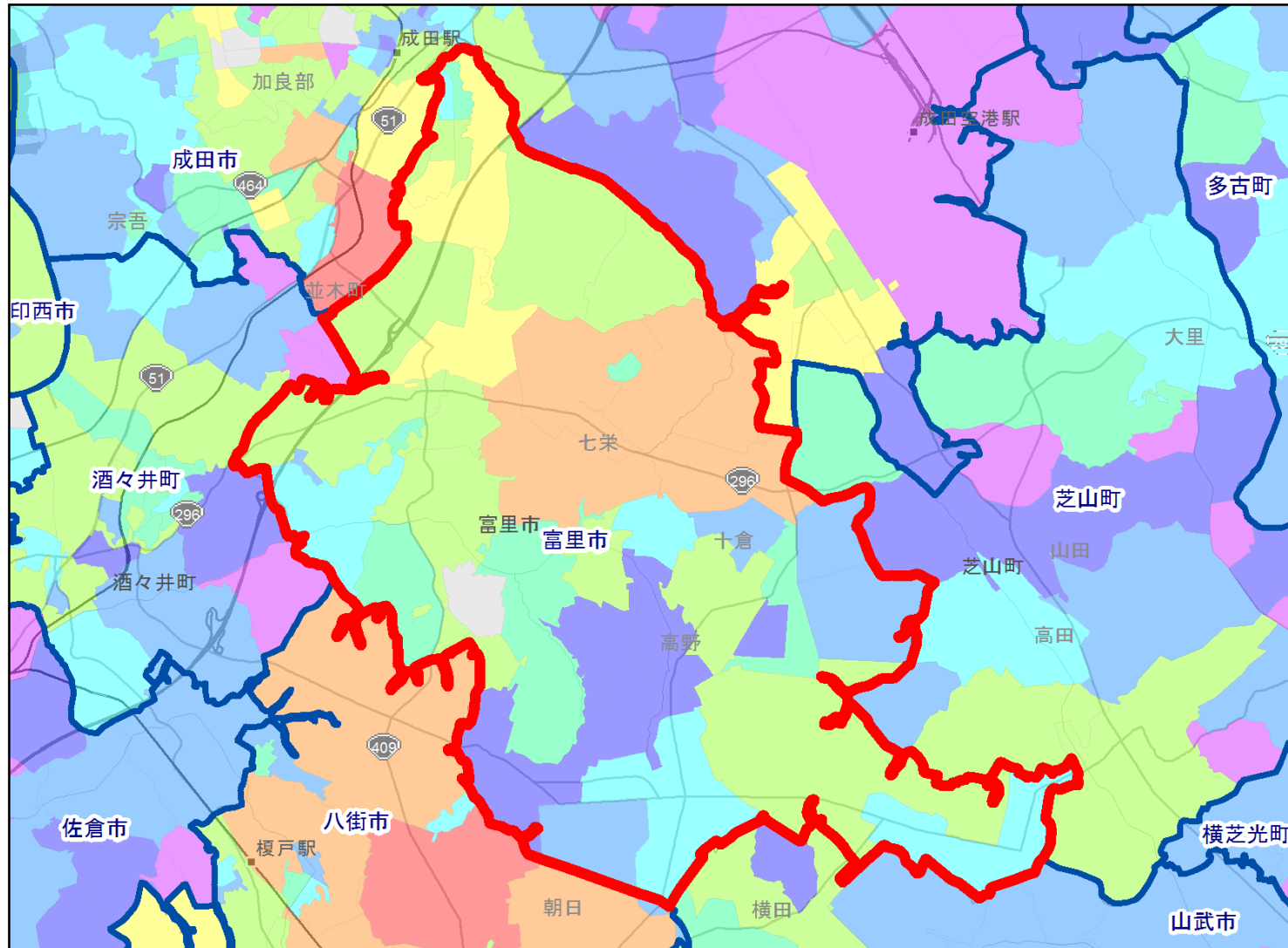


1. 商圈地図_富里市



1. 商圏特性データ

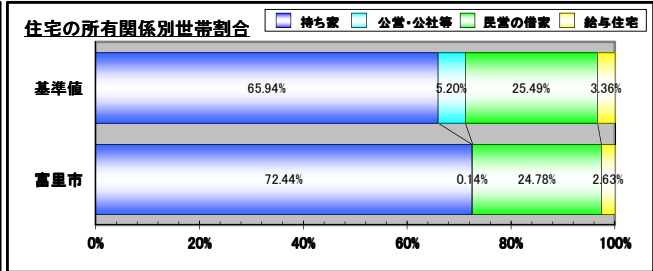
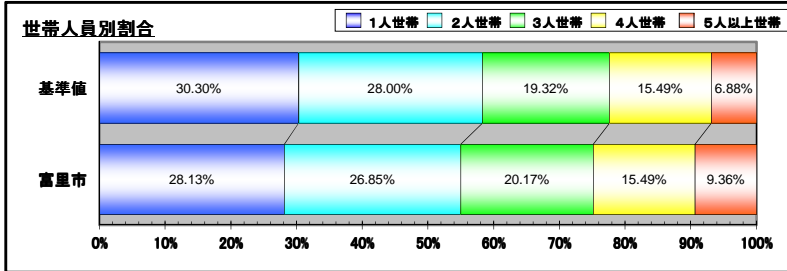
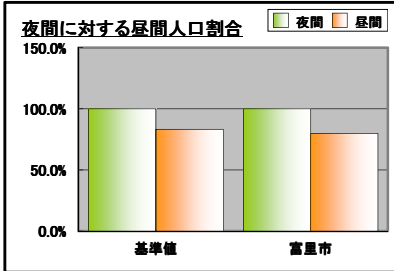
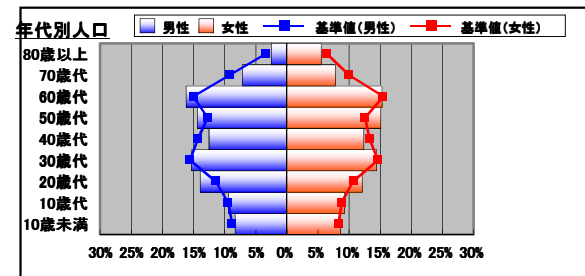
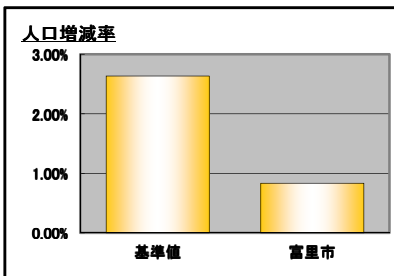
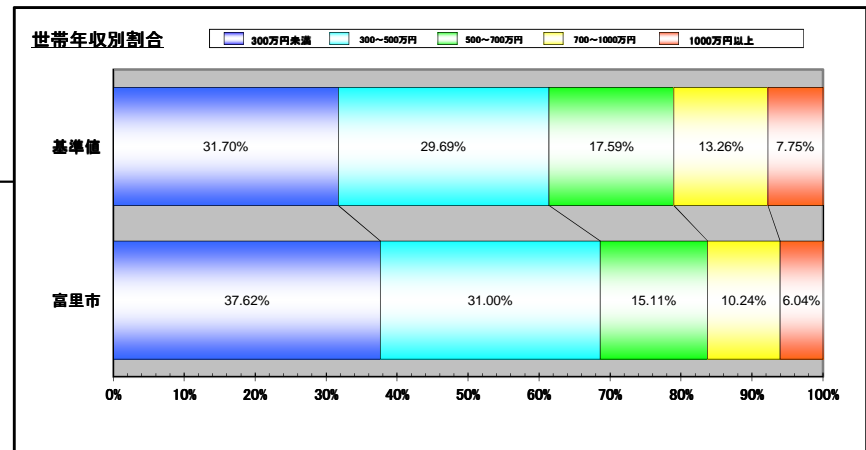
商圏	人口総数			年代別人口								人口増減数 (H17-H22)	昼間人口	
	総数	男	女	10歳未満	10歳代	20歳代	30歳代	40歳代	50歳代	60歳代	70歳代			80歳以上
基準値 (千葉県)	6,216,289	3,098,139	3,118,150	523,603 (8.54%)	559,451 (9.13%)	677,057 (11.05%)	923,992 (15.08%)	843,724 (13.77%)	775,561 (12.65%)	934,677 (15.25%)	587,935 (9.59%)	302,826 (4.94%)	159,827 (2.64%)	5,174,525 (83.24%)
富里市	49,682	25,330	24,352	4,180 (8.46%)	4,608 (9.33%)	6,428 (13.01%)	7,343 (14.87%)	6,134 (12.42%)	7,272 (14.72%)	7,772 (15.74%)	3,684 (7.46%)	1,970 (3.99%)	411 (0.83%)	39,717 (79.94%)

商圏	世帯数						住宅の所有関係別世帯数				住宅の建て方別世帯数		
	総数	1人世帯	2人世帯	3人世帯	4人世帯	5人以上	持ち家世帯	公営・公社等	民営の借家	給与住宅	一戸建て	長屋建て	共同住宅
基準値 (千葉県)	2,512,441	761,231 (30.30%)	703,490 (28.00%)	485,529 (19.32%)	389,270 (15.49%)	172,921 (6.88%)	1,607,089 (65.94%)	126,793 (5.20%)	621,204 (25.49%)	81,991 (3.36%)	1,323,002 (54.36%)	39,835 (1.64%)	1,070,984 (44.00%)
富里市	19,139	5,385 (28.13%)	5,139 (26.85%)	3,861 (20.17%)	2,964 (15.49%)	1,791 (9.36%)	13,250 (72.44%)	26 (0.14%)	4,533 (24.78%)	481 (2.63%)	13,916 (75.23%)	188 (1.02%)	4,395 (23.76%)

商圏	世帯年収					
	総数	300万円未満	300~500万円	500~700万円	700~1000万円	1000万円以上
基準値 (千葉県)	2,512,441	796,504 (31.70%)	745,936 (29.69%)	441,963 (17.59%)	333,215 (13.26%)	194,824 (7.75%)
富里市	19,769 ※	7,437 (37.62%)	6,128 (31.00%)	2,987 (15.11%)	2,023 (10.24%)	1,194 (6.04%)

※年収はH25年取別推計世帯数より算出。

★各割合の赤字は基準値を上回っている、青字は下回っている事を示します。



2. ポイントまとめ 富里市

1、全体特性を一言で表すと……

一軒家で家族大勢で暮らすエリア

2、データ分析

1)年代

10歳代、20歳代、50歳代、60歳代が基準値より多い。10歳未満、30歳代、40歳代、70歳代、80歳以上は基準値以下。
→20歳代以下の若い世代が多い。

2)昼間人口

基準値より3.3%も低い。
→富里市エリアに通勤・通学している方の割合は平均的。

3)持ち家？賃貸？

持ち家世帯が基準値より6.5%高い。
→持ち家世帯がやや多い。

4)住宅の建て方

一戸建て世帯が基準値より20.87%高い。
→一戸建て世帯数が非常に高い。

5)世帯年収

世帯年収300万円未満、300～500万円が基準値より多い。500～700万円、700～1,000万円、1,000万円以上は基準値以下。
→世帯年収が低い家庭がやや多い。

3、まとめ

高齢者も多いが、世帯年収の低い若者も混在しています。一戸建てや持ち家の割合も高い上、5人以上で暮らす世帯も基準より多いです。家族が集まって暮らしている家庭が多いので、家族向け大勢で使えるクーポンの告知に向いている可能性があります。