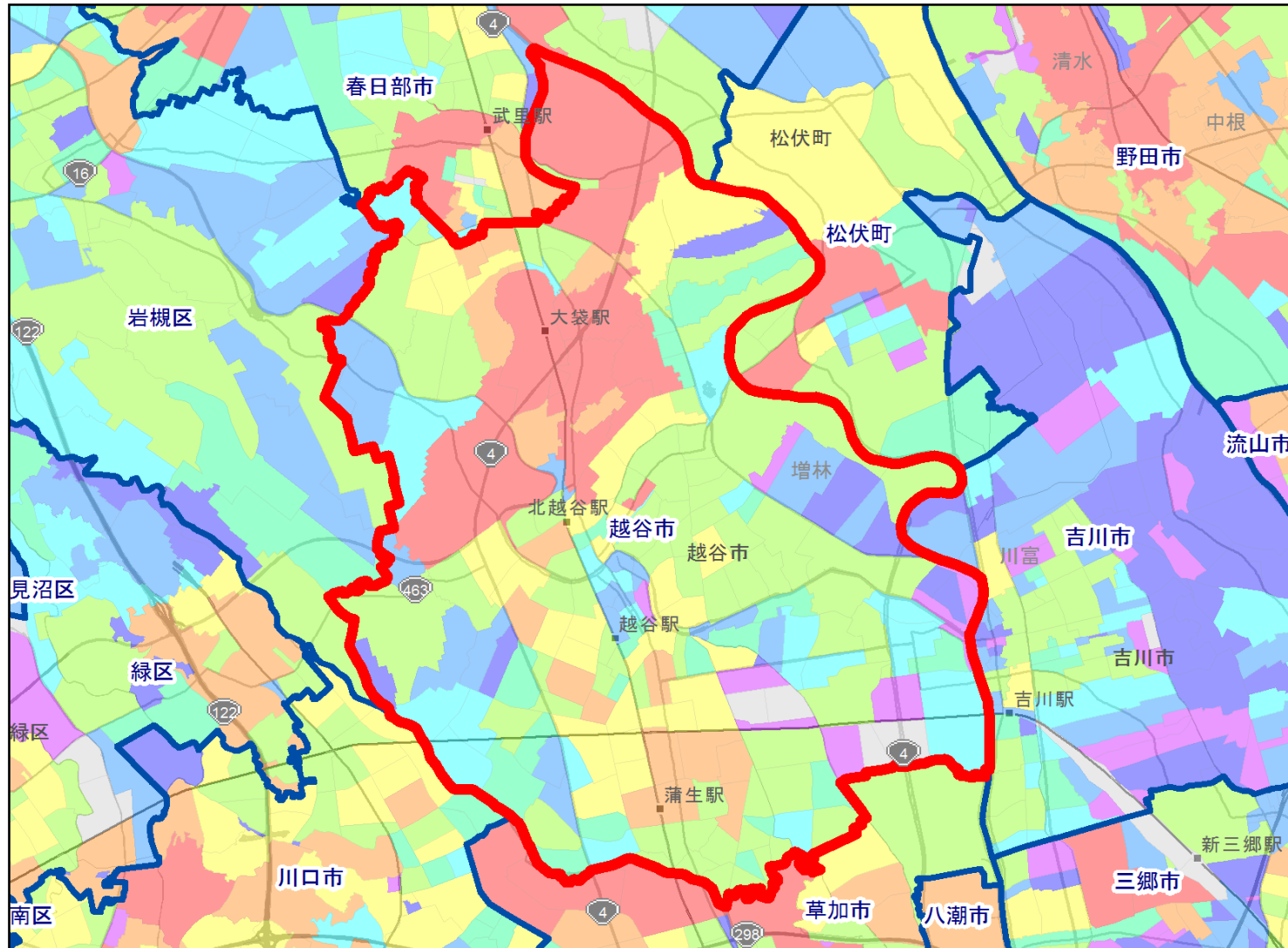
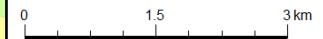


1. 商圈地図_越谷市



- 凡例
- 越谷市
 - 市区町村界地図
 - H22国勢調査(町丁字等別集計)
 - 人口総数
 - 0
 - 1 - 99
 - 100 - 249
 - 250 - 499
 - 500 - 749
 - 750 - 999
 - 1,000 - 1,999
 - 2,000 - 2,999
 - 3,000 - 4,999
 - 5,000 - 99,999



1. 商圈特性データ

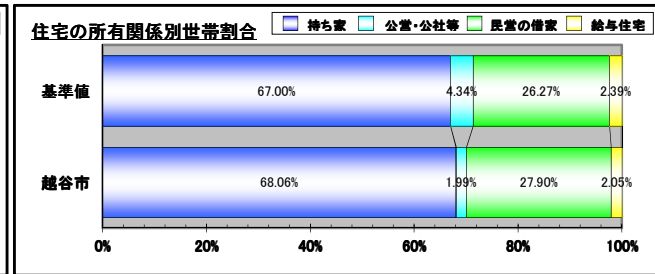
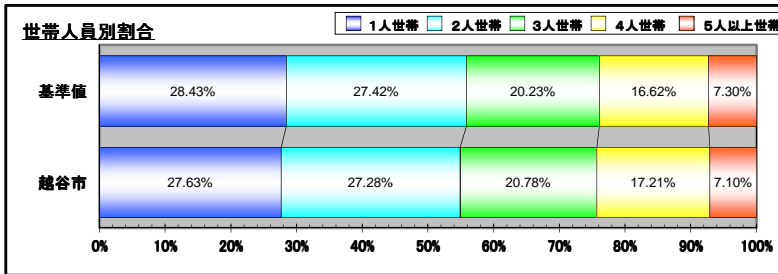
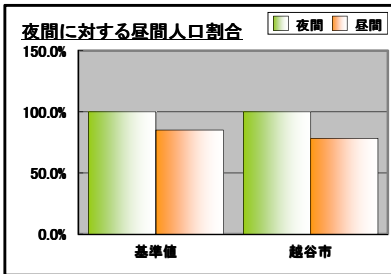
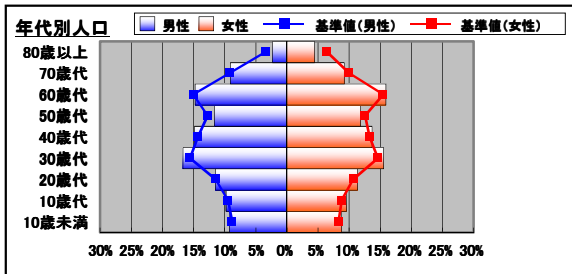
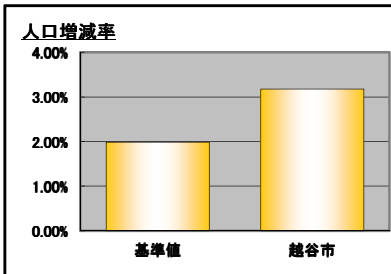
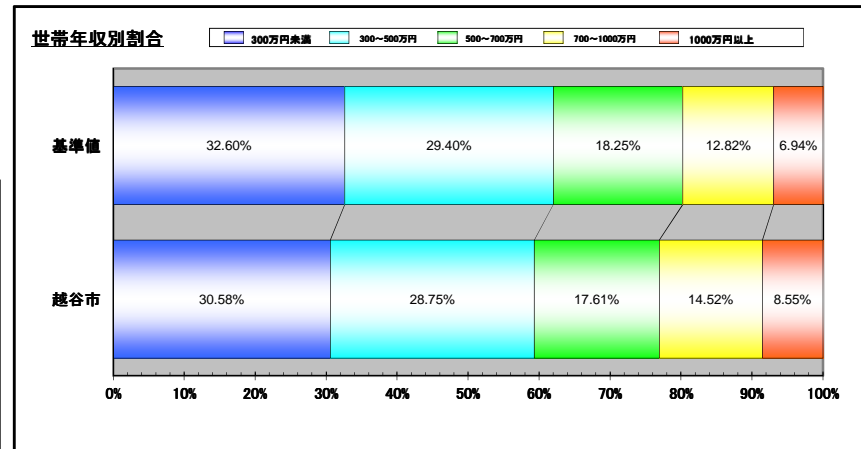
商圈	人口総数			年代別人口								人口増減数 (H17-H22)	昼間人口	
	総数	男	女	10歳未満	10歳代	20歳代	30歳代	40歳代	50歳代	60歳代	70歳代			80歳以上
基準値 (埼玉県)	7,194,556	3,608,711	3,585,845	619,063 (8.64%)	690,854 (9.64%)	812,042 (11.33%)	1,098,135 (15.32%)	1,001,149 (13.97%)	901,315 (12.57%)	1,074,542 (14.99%)	656,100 (9.15%)	314,436 (4.39%)	140,313 (1.99%)	6,116,588 (85.02%)
越谷市	335,580	167,222	168,358	30,096 (9.00%)	32,390 (9.68%)	38,112 (11.39%)	53,954 (16.13%)	47,674 (14.25%)	39,234 (11.73%)	51,265 (15.32%)	30,586 (9.14%)	11,267 (3.37%)	10,340 (3.18%)	262,909 (78.34%)

商圈	世帯数					住宅の所有関係別世帯数				住宅の建て方別世帯数			
	総数	1人世帯	2人世帯	3人世帯	4人世帯	5人以上	持ち家世帯	公営・公社等	民営の借家	給与住宅	一戸建て	長屋建て	共同住宅
基準値 (埼玉県)	2,837,542	806,579 (28.43%)	778,099 (27.42%)	574,155 (20.23%)	471,695 (16.62%)	207,014 (7.30%)	1,855,448 (67.00%)	120,233 (4.34%)	727,419 (26.27%)	66,123 (2.39%)	1,571,429 (56.82%)	37,665 (1.36%)	1,156,643 (41.82%)
越谷市	132,205	36,522 (27.63%)	36,064 (27.28%)	27,477 (20.78%)	22,754 (17.21%)	9,389 (7.10%)	87,725 (68.06%)	2,562 (1.99%)	35,970 (27.90%)	2,645 (2.05%)	74,866 (57.43%)	1,230 (0.94%)	54,261 (41.62%)

商圈	世帯年収					
	総数	300万円未満	300~500万円	500~700万円	700~1000万円	1000万円以上
基準値 (埼玉県)	2,837,559	924,945 (32.60%)	834,137 (29.40%)	517,713 (18.25%)	363,757 (12.82%)	197,007 (6.94%)
越谷市	30,322 ※	9,271 (30.58%)	8,718 (28.75%)	5,339 (17.61%)	4,402 (14.52%)	2,592 (8.55%)

※年収はH25年取別推計世帯数より算出。

★各割合の赤字は基準値を上回っている、青字は下回っている事を示します。



2. ポイントまとめ 越谷市

1、全体特性を一言で表すと……

裕福なファミリー層が多いエリア

2、データ分析

1)年代

10歳未満、10歳代、20歳代、30歳代、40歳代、60歳代が基準値より多い。50歳代、70歳代、80歳以上は基準値以下。
→若い世代が多い。

2)昼間人口

基準値よりも6.68%低い。
→越谷市エリアに通勤・通学している方がやや少ない。

3)持ち家？賃貸？

持ち家世帯が基準値より1.06%高い。
→持ち家に住む世帯は平均的。

4)住宅の建て方

一戸建て世帯が基準値より0.61%高い。
→一戸建てに住む世帯は平均的。

5)世帯年収

世帯年収700～1,000万円、1,000万円以上が基準値より多い。300万円未満、300～500万円、700～1,000万円は基準値以下。
→高収入世帯が多い。

3、まとめ

比較的裕福な40歳代以下の家族が多いエリアです。人口増減率も基準値より1.19%も高いので、近年子育て中のファミリー層が移住してきている地域になります。子育てや教育に関するサービスや、富裕層向けサービスの告知に向いている可能性があります。