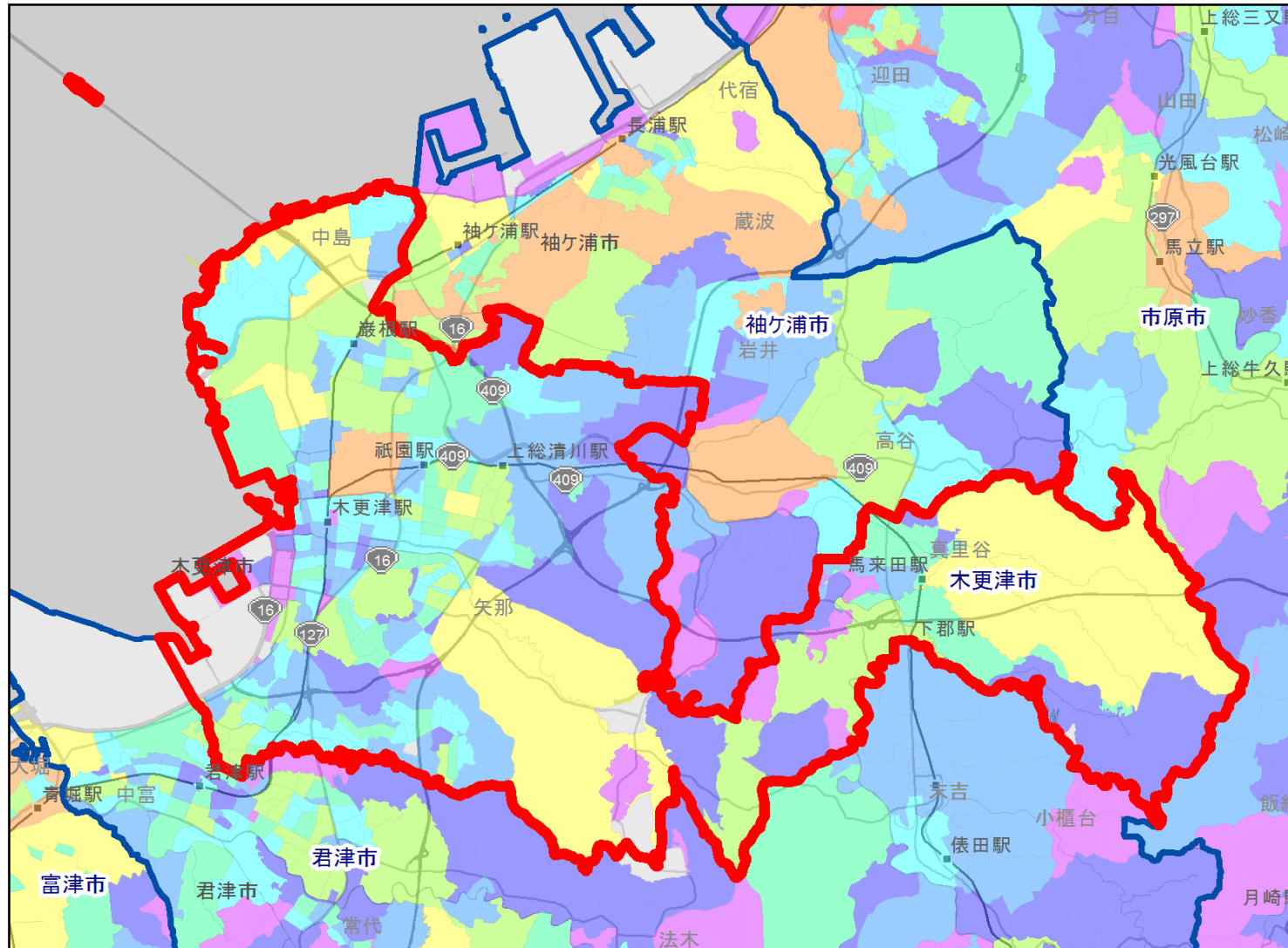
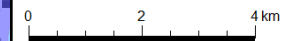


1. 商圈地図_木更津市



- 凡例**
- 木更津市
 - 市区町村界地図
- H22国勢調査(町丁字等別集計)
人口総数
- 0
 - 1 - 99
 - 100 - 249
 - 250 - 499
 - 500 - 749
 - 750 - 999
 - 1,000 - 1,999
 - 2,000 - 2,999
 - 3,000 - 4,999
 - 5,000 - 99,999



1. 商圏特性データ

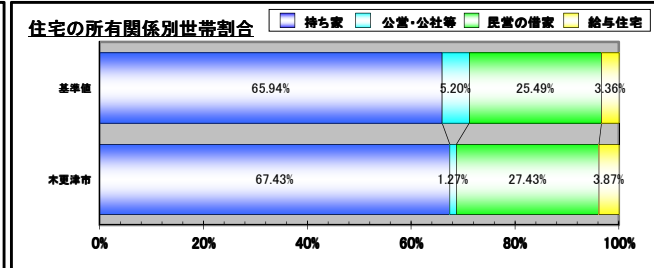
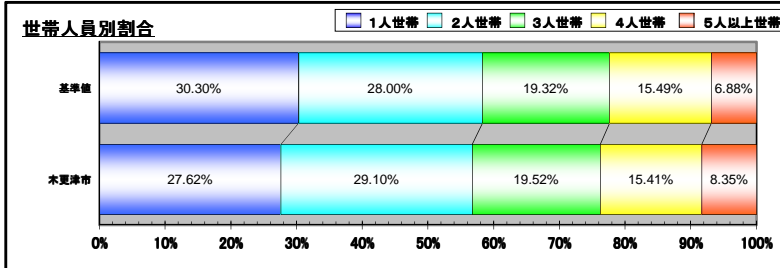
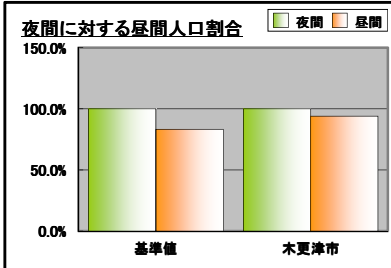
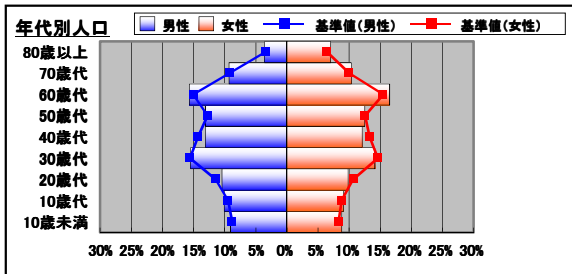
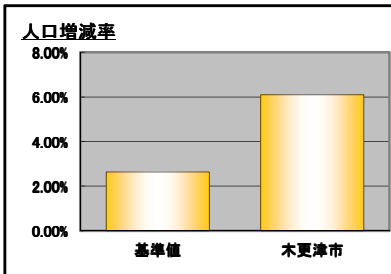
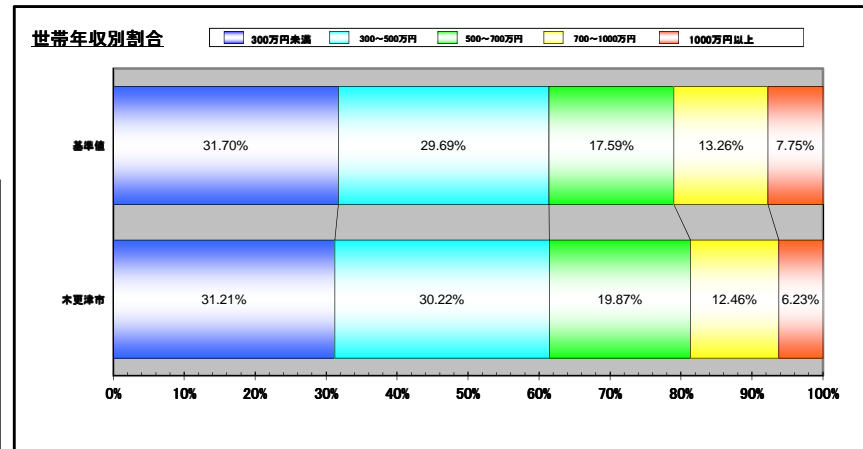
商圏	人口総数			年代別人口								人口増減数 (H17-H22)	昼間人口	
	総数	男	女	10歳未満	10歳代	20歳代	30歳代	40歳代	50歳代	60歳代	70歳代			80歳以上
基準値 (千葉県)	6,216,289	3,098,139	3,118,150	523,603 (8.54%)	559,451 (9.13%)	677,057 (11.05%)	923,992 (15.08%)	843,724 (13.77%)	775,561 (12.65%)	934,677 (15.25%)	587,935 (9.59%)	302,826 (4.94%)	159,827 (2.64%)	5,174,525 (83.24%)
木更津市	125,626	63,374	62,252	11,205 (8.94%)	12,002 (9.58%)	12,681 (10.12%)	18,554 (14.81%)	15,764 (12.58%)	16,039 (12.80%)	20,148 (16.08%)	12,300 (9.82%)	6,618 (5.28%)	7,232 (6.11%)	118,254 (94.13%)

商圏	世帯数						住宅の所有関係別世帯数				住宅の建て方別世帯数		
	総数	1人世帯	2人世帯	3人世帯	4人世帯	5人以上	持ち家世帯	公営・公社等	民営の借家	給与住宅	一戸建て	長屋建て	共同住宅
基準値 (千葉県)	2,512,441	761,231 (30.30%)	703,490 (28.00%)	485,529 (19.32%)	389,270 (15.49%)	172,921 (6.88%)	1,607,089 (65.94%)	126,793 (5.20%)	621,204 (25.49%)	81,991 (3.36%)	1,323,002 (54.36%)	39,835 (1.64%)	1,070,984 (44.00%)
木更津市	48,692	13,446 (27.62%)	14,170 (29.10%)	9,506 (19.52%)	7,503 (15.41%)	4,065 (8.35%)	31,938 (67.43%)	600 (1.27%)	12,994 (27.43%)	1,835 (3.87%)	35,085 (73.38%)	1,146 (2.40%)	11,584 (24.23%)

商圏	世帯年収					
	総数	300万円未満	300～500万円	500～700万円	700～1000万円	1000万円以上
基準値 (千葉県)	2,512,441	796,504 (31.70%)	745,936 (29.69%)	441,963 (17.59%)	333,215 (13.26%)	194,824 (7.75%)
木更津市	49,922 ※	15,580 (31.21%)	15,087 (30.22%)	9,921 (19.87%)	6,222 (12.46%)	3,112 (6.23%)

※年収はH25年取別推計世帯数より算出。

★各割合の赤字は基準値を上回っている、青字は下回っている事を示します。



2. ポイントまとめ 木更津市

1、全体特性を一言で表すと……

一戸建て住宅に住むファミリー層が多いエリア

2、データ分析

1)年代

10歳未満、10歳代、50歳代、60歳代、70歳代、80歳以上が基準値より多い。20歳代、30歳代、40歳代は基準値以下。
→どの世代も平均的。やや労働人口が少ない。

2)昼間人口

基準値より10.89%高い。
→木更津市内に通勤・通学している方が多い。

3)持ち家？賃貸？

持ち家世帯が基準値より1.49%高い。
→持ち家世帯はほぼ平均的。

4)住宅の建て方

一戸建て世帯が基準値より19.02%高い。
→一戸建て世帯が非常に多い。

5)世帯年収

世帯年収300～700万円が基準値より多い。300万円未満、700万円以上が基準値以下。
→ほぼ平均的な世帯年収。

3、まとめ

年代、持ち家世帯などほぼ平均的なエリアです。昼間人口が基準値に比べ10.89%と高いため、木更津市内に通勤・通学している方が多いと考えられます。単身者がやや少なく、ファミリー層が多いです。ファミリー層向けの告知に向いている可能性があります。