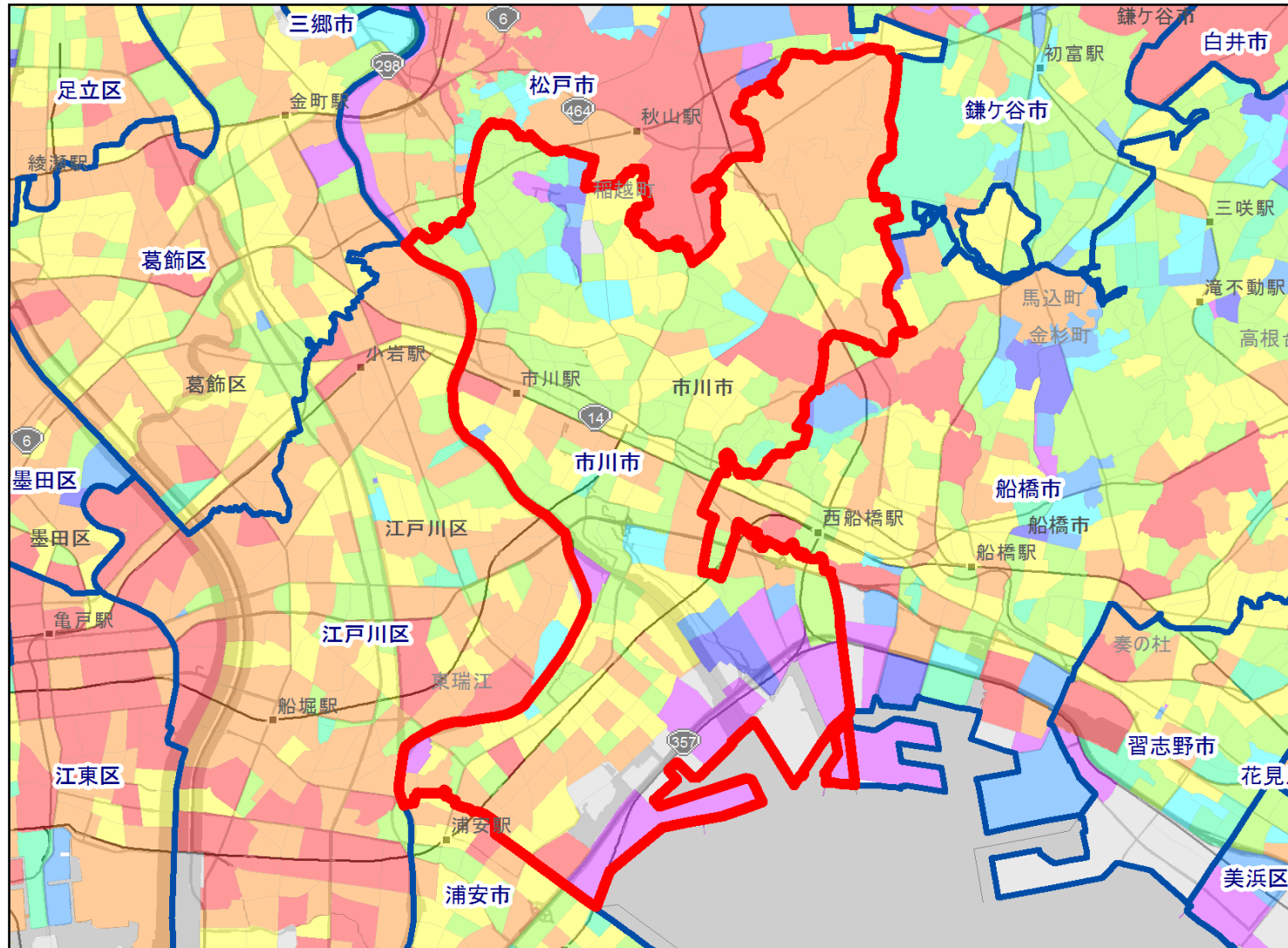
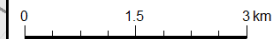


1. 商圈地図_市川市



- 凡例
- 市川市
 - 市区町村界地図
- H22国勢調査(町丁字等別集計)
人口総数
- 0
 - 1 - 99
 - 100 - 249
 - 250 - 499
 - 500 - 749
 - 750 - 999
 - 1,000 - 1,999
 - 2,000 - 2,999
 - 3,000 - 4,999
 - 5,000 - 99,999



1. 商圈特性データ

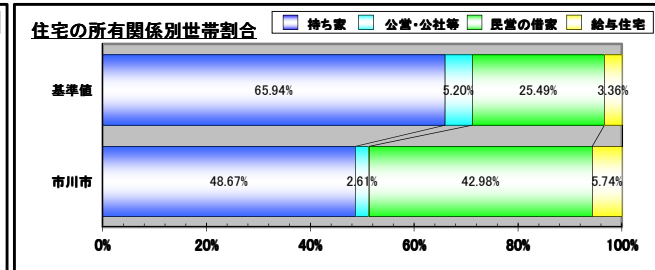
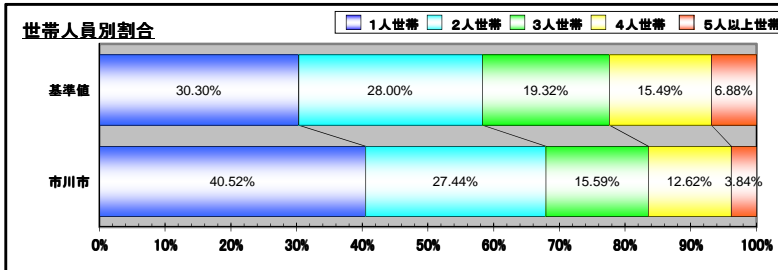
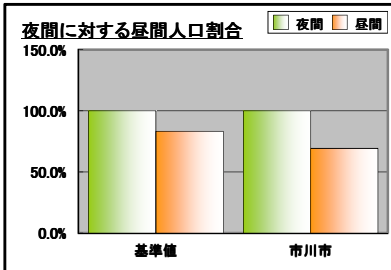
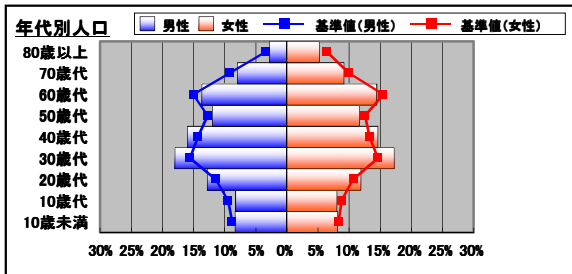
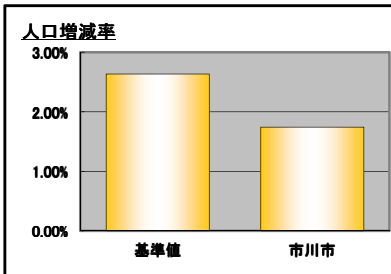
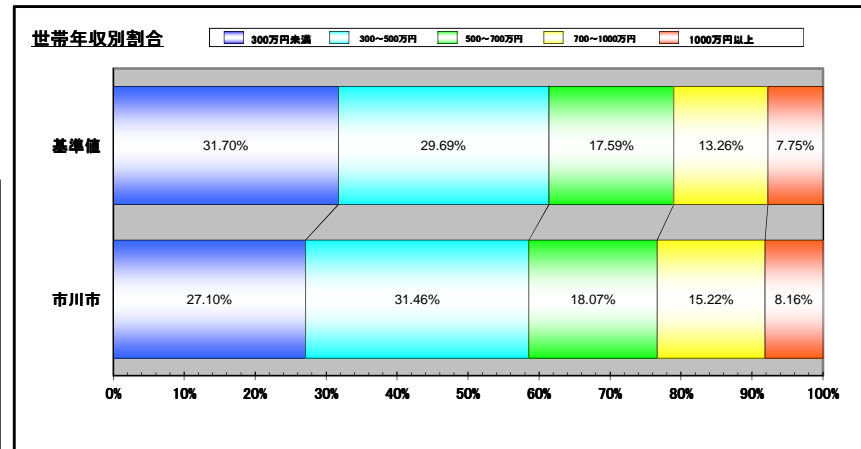
商圈	人口総数			年代別人口								人口増減数 (H17-H22)	昼間人口	
	総数	男	女	10歳未満	10歳代	20歳代	30歳代	40歳代	50歳代	60歳代	70歳代			80歳以上
基準値 (千葉県)	6,216,289	3,098,139	3,118,150	523,603 (8.54%)	559,451 (9.13%)	677,057 (11.05%)	923,992 (15.08%)	843,724 (13.77%)	775,561 (12.65%)	934,677 (15.25%)	587,935 (9.59%)	302,826 (4.94%)	159,827 (2.64%)	5,174,525 (83.24%)
市川市	473,976	239,203	234,773	37,278 (8.23%)	36,865 (8.13%)	56,000 (12.36%)	79,773 (17.60%)	69,375 (15.31%)	53,467 (11.80%)	63,613 (14.04%)	38,743 (8.55%)	18,079 (3.99%)	8,128 (1.74%)	328,290 (69.26%)

商圈	世帯数						住宅の所有関係別世帯数				住宅の建て方別世帯数		
	総数	1人世帯	2人世帯	3人世帯	4人世帯	5人以上	持ち家世帯	公営・公社等	民営の借家	給与住宅	一戸建て	長屋建て	共同住宅
基準値 (千葉県)	2,512,441	761,231 (30.30%)	703,490 (28.00%)	485,529 (19.32%)	389,270 (15.49%)	172,921 (6.88%)	1,607,089 (65.94%)	126,793 (5.20%)	621,204 (25.49%)	81,991 (3.36%)	1,323,002 (54.36%)	39,835 (1.64%)	1,070,984 (44.00%)
市川市	220,515	89,346 (40.52%)	60,506 (27.44%)	34,382 (15.59%)	27,819 (12.62%)	8,461 (3.84%)	103,630 (48.67%)	5,559 (2.61%)	91,500 (42.98%)	12,213 (5.74%)	73,866 (34.32%)	4,400 (2.04%)	136,967 (63.64%)

商圈	世帯年収					
	総数	300万円未満	300～500万円	500～700万円	700～1000万円	1000万円以上
基準値 (千葉県)	2,512,441	796,504 (31.70%)	745,936 (29.69%)	441,963 (17.59%)	333,215 (13.26%)	194,824 (7.75%)
市川市	220,018 ※	59,628 (27.10%)	69,211 (31.48%)	39,760 (18.07%)	33,476 (15.22%)	17,943 (8.16%)

※年収はH25年取別推計世帯数より算出。

★各割合の赤字は基準値を上回っている、青字は下回っている事を示します。



2. ポイントまとめ 市川市

1、全体特性を一言で表すと……

単身者の多いベッドタウンエリア

2、データ分析

1)年代

20歳代、30歳代、40歳代が基準値より多い。10歳未満、10歳代、50歳以上は基準値以下。
→30歳～40歳代の働き盛りの方が多い。

2)昼間人口

基準値より13.98%低い。
→市川市に通勤・通学している人が非常に少ない。

3)持ち家？賃貸？

持ち家世帯が基準値より17.27%低い。
→持ち家世帯が非常に少なく、賃貸世帯が非常に多い。

4)住宅の建て方

一戸建て世帯が基準値より20.04%低い。
→一戸建て世帯が非常に少なく、共同住宅が非常に多い。

5)世帯年収

世帯年収300万円以上がそれぞれ多い。特に世帯年収1,000万円以上が基準値より0.4%高い。
→比較的裕福な家庭が多い。

3、まとめ

比較的裕福な30～40歳代の方が多いエリアです。単身者も非常に多く、そのため持ち家世帯、一戸建て世帯がとても少ない傾向にあります。昼間人口も基準値に比べても低いため、市川市に通勤・通学している方が少ないです。単身者向けや富裕層向けのサービスの告知に向いている可能性があります。

※人口統計データからの分析結果です。実際の地域性や文化面は分析に含まれておりませんので、ぜひ営業担当にご相談下さい。
株式会社地域新聞社マーケティング部