

8/30号

今すぐ・簡単に・できる防災

私とあなたの真ん中に

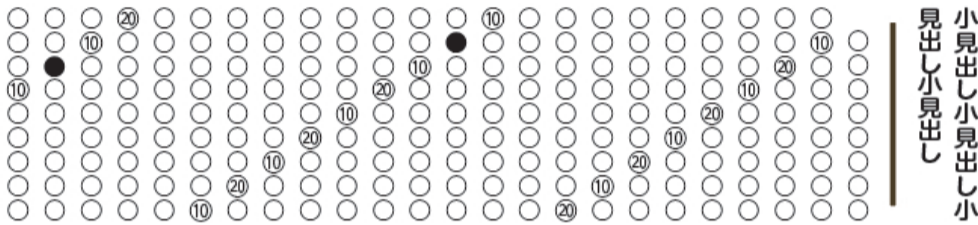
ちいき新聞

ちいき新聞へのお問い合わせは ☎0120-000-000 ※音声ガイドに従ってご利用をお話しく下さい 受付/平日10:00~18:00 ※土日祝日は休み ✉xxxxxx@chiikinews.co.jp

@chiikishinbun @chiikinews_edit

202X年X月XX日号

○○○○版
VOL.0000 発行部数00,000部
総発行部数0,000,000部 全00版
毎週水・木・金曜日配布
購読料無料 / ポスティング



小見出し小見出し
見出し小見出し

今すぐ・簡単に・今一度

防災・基本のき

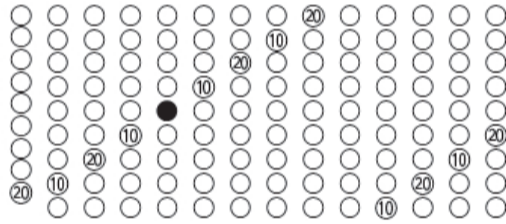
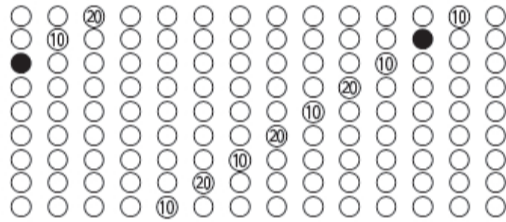
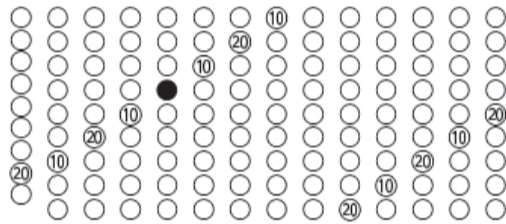


2024年1月には、能登半島で大規模な地震があり、4月には千葉県の東方沖で小規模な地震が頻発しました。地震だけでなく、台風・大雨などの水害など、近年自然災害が増えています。今一度、災害に備えませんか? 今号では、今すぐ、簡単に始められる防災をご紹介します。

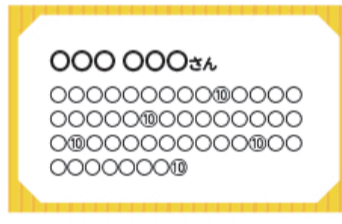
今すぐできる

防災チェックリスト10

- ああああ○○○○○○○○○○10
- ああああ○○○○○○○○○○10
- ああああ○○○○○○○○○○10
- ああああ○○○○○○○○○○10
- ああああ○○○○○○○○○○10
- ああああ○○○○○○○○○○10
- ああああ○○○○○○○○○○10
- ああああ○○○○○○○○○○10
- ああああ○○○○○○○○○○10
- ああああ○○○○○○○○○○10



小見出し小見出し
見出し小見出し



2024年1月には、能登半島で大規模な地震があり、4月には千葉県の東方沖で小規模な地震が頻発しました。地震だけでなく、台風・大雨などの水害など、近年自然災害が増えています。しかし、いざ「備えよう」といっても、日々の生活の忙しさに、ついつい後回しにしがち。そこで、今年の防災号は「防災・基本の『き』」と題して、「今すぐ、簡単に」始められる防災お役立ち情報をお届けします。

掲載される記事は予告なく変更になる場合がございます。あらかじめご了承ください。

CONTENTS

一面

防災・基本のき

防災を目的とした市民団体へ取材し、日ごろから備えておきたい10個のチェックリストを作成し、今できる・すぐできる防災について記事にします

避難するときは?

乳幼児がいるご家庭や高齢者がいる家庭の避難所への避難の仕方をご紹介します。

親子で楽しく防災体験!

親子読者モデルに体験してもらい、防災を楽しくより身近に感じていただくきっかけにします。

枠数には限りがあります。お申し込みはお早めに。

CASID-655491

お申込
締切

原稿完成
締切

8/9金

8/21水

私とあなたの真ん中に



(株)地域新聞社 成田支社

〒286-0048 千葉県成田市公津の杜3-15-2

☎0476-20-5775

FAX.0476-20-5773

http://www.chiikinews.co.jp

