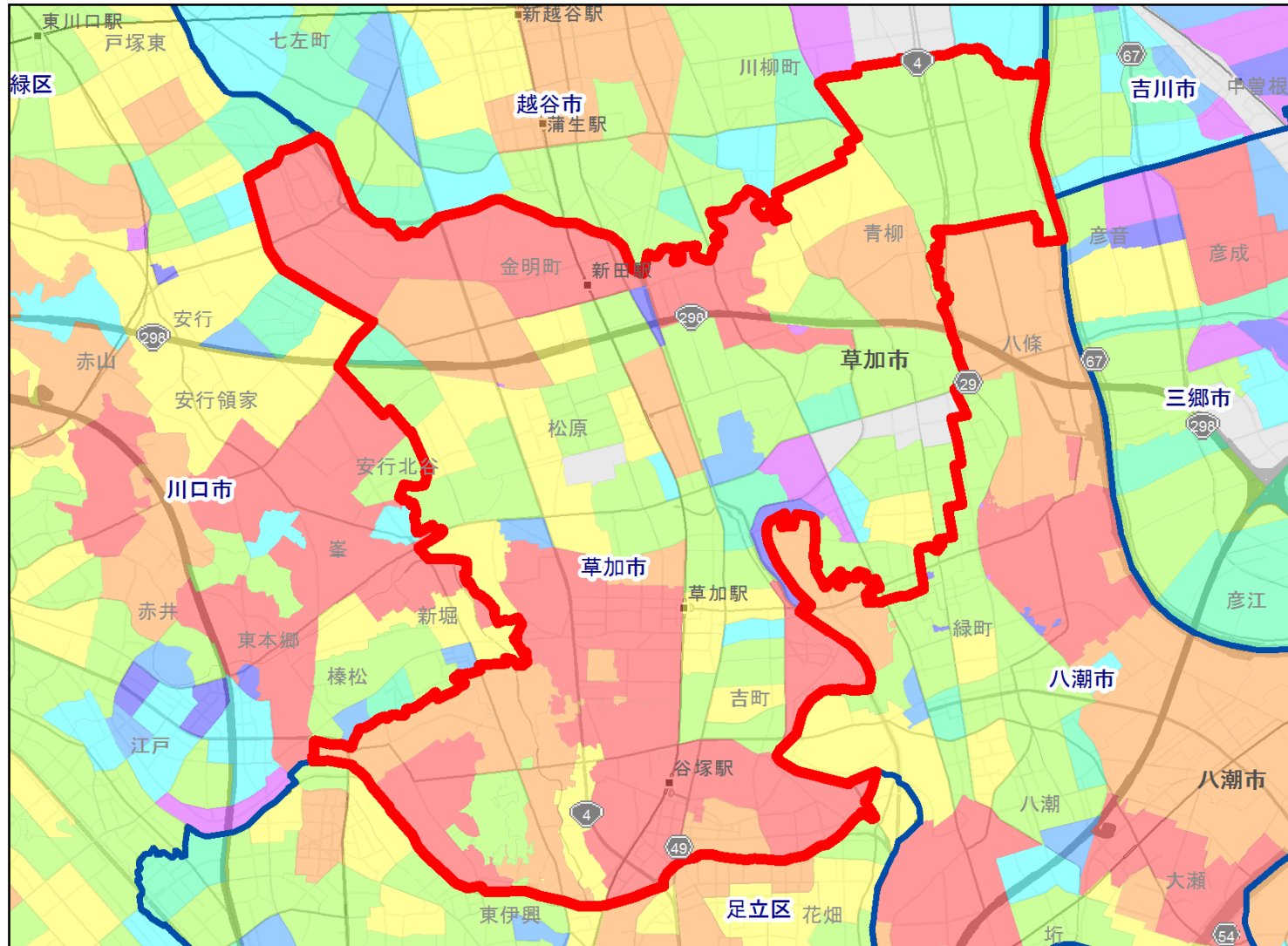


1. 商圈地図_草加市



凡例

 草加市

 市区町村界地図

H22国勢調査(町丁字等別集計)

人口総数

- 0
- 1 - 99
- 100 - 249
- 250 - 499
- 500 - 749
- 750 - 999
- 1,000 - 1,999
- 2,000 - 2,999
- 3,000 - 4,999
- 5,000 - 99,999



1. 商圈特性データ

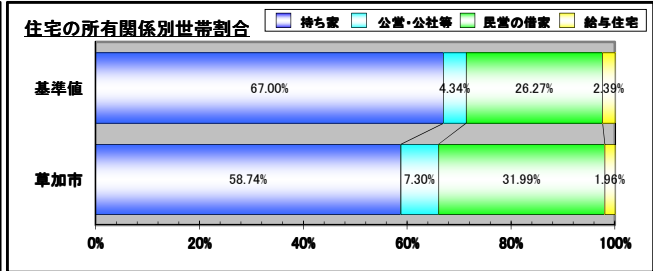
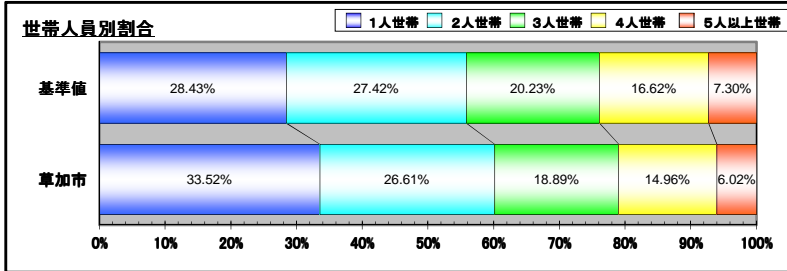
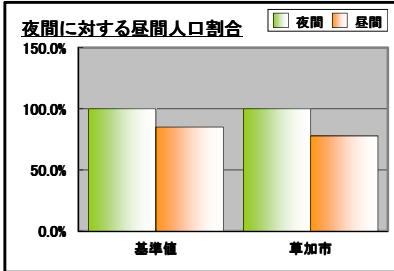
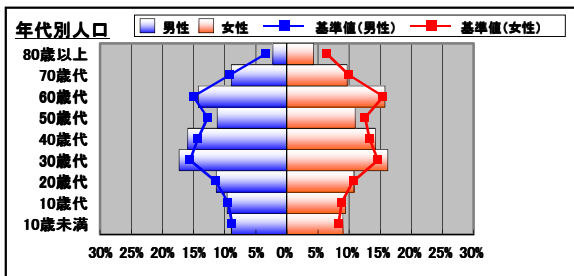
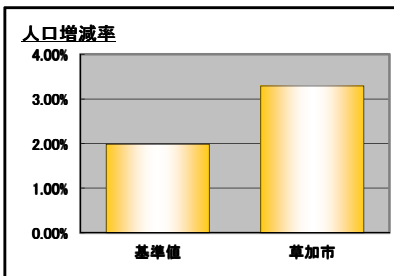
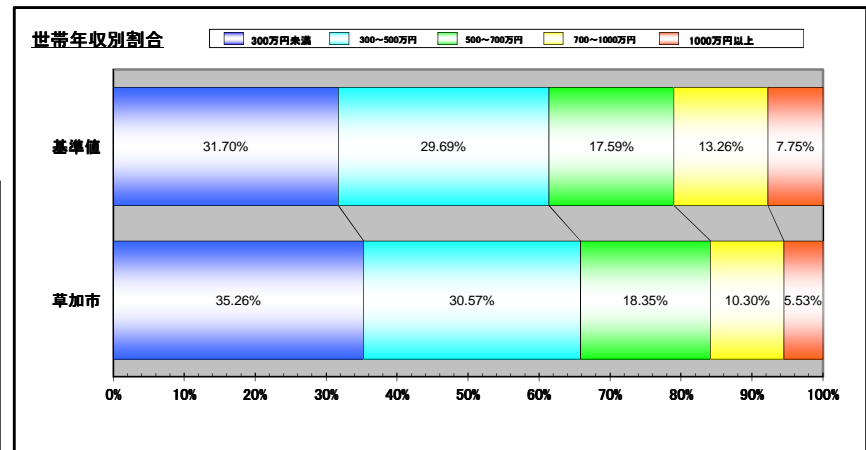
商圈	人口総数			年代別人口									人口増減数 (H17-H22)	昼間人口
	総数	男	女	10歳未満	10歳代	20歳代	30歳代	40歳代	50歳代	60歳代	70歳代	80歳以上		
基準値 (埼玉県)	7,194,556	3,608,711	3,585,845	619,063 (8.64%)	690,854 (9.64%)	812,042 (11.33%)	1,098,135 (15.32%)	1,001,149 (13.97%)	901,315 (12.57%)	1,074,542 (14.99%)	656,100 (9.15%)	314,436 (4.39%)	140,313 (1.99%)	6,116,588 (85.02%)
草加市	240,737	122,800	117,937	21,271 (8.95%)	22,592 (9.50%)	26,315 (11.07%)	39,857 (16.77%)	35,874 (15.09%)	26,354 (11.09%)	35,616 (14.98%)	22,098 (9.30%)	7,725 (3.25%)	7,686 (3.30%)	187,578 (77.92%)

商圈	世帯数					住宅の所有関係別世帯数				住宅の建て方別世帯数			
	総数	1人世帯	2人世帯	3人世帯	4人世帯	5人以上	持ち家世帯	公営・公社等	民営の借家	給与住宅	一戸建て	長屋建て	共同住宅
基準値 (埼玉県)	2,837,542	806,579 (28.43%)	778,099 (27.42%)	574,155 (20.23%)	471,695 (16.62%)	207,014 (7.30%)	1,855,448 (67.00%)	120,233 (4.34%)	727,419 (26.27%)	66,123 (2.39%)	1,571,429 (56.82%)	37,665 (1.36%)	1,156,643 (41.82%)
草加市	101,525	34,029 (33.52%)	27,015 (26.61%)	19,180 (18.89%)	15,188 (14.96%)	6,113 (6.02%)	58,036 (58.74%)	7,210 (7.30%)	31,608 (31.99%)	1,940 (1.96%)	44,770 (44.84%)	1,460 (1.46%)	53,624 (53.70%)

商圈	世帯年収					
	総数	300万円未満	300~500万円	500~700万円	700~1000万円	1000万円以上
基準値 (千葉県)	2,837,542	796,504 (31.70%)	745,936 (29.69%)	441,963 (17.59%)	333,215 (13.26%)	194,824 (7.75%)
草加市	102,307 ※	36,072 (35.26%)	31,270 (30.57%)	18,771 (18.35%)	10,541 (10.30%)	5,654 (5.53%)

※年収はH25年取別推計世帯数より算出。

★各割合の赤字は基準値を上回っている、青字は下回っている事を示します。



2. ポイントまとめ 草加市

1、全体特性を一言で表すと……

若い子育て世代が多いエリア

2、データ分析

1)年代

10歳未満、30歳代、40歳代、70歳代が基準値より多い。10歳代、20歳代、50歳代、60歳代、80歳以上は基準値以下。
→若い子育て世代が多い。

2)昼間人口

基準値より7.1%も低い。
→草加市エリアに通勤・通学している方がやや少ない。

3)持ち家？賃貸？

持ち家世帯が基準値より8.26%低い。
→持ち家世帯が少ない。

4)住宅の建て方

一戸建て世帯が基準値より11.98%低い。
→一戸建て世帯が非常に少ない。

5)世帯年収

世帯年収300万円未満、300～500万円、500～700万円が基準値より多い。700～1,000万円、1,000万円以上は基準値以下。
→世帯年収が少ない世帯が多い。

3、まとめ

世帯収入の低い、若い世代の子育て家族が多いです。比較的多くの方が賃貸住宅や集合住宅に住んでいます。価格帯を押さえたサービスや、小さな子供と一緒にいるとお得な価格で提供されるメニューなどの告知に向いている可能性があります。