



# 1. 商圈特性データ

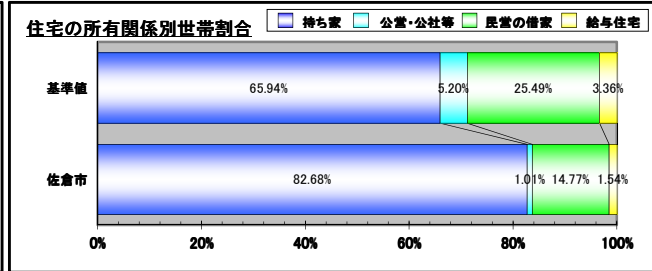
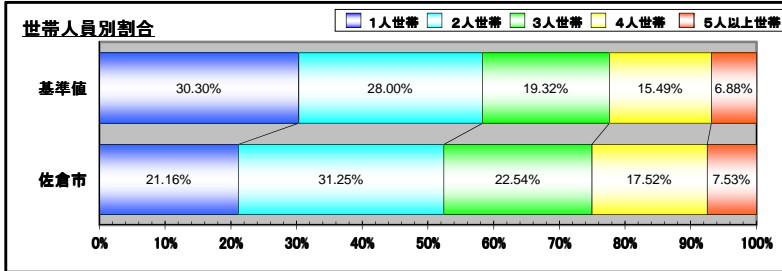
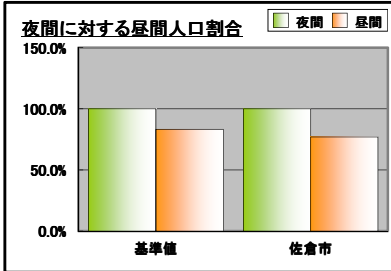
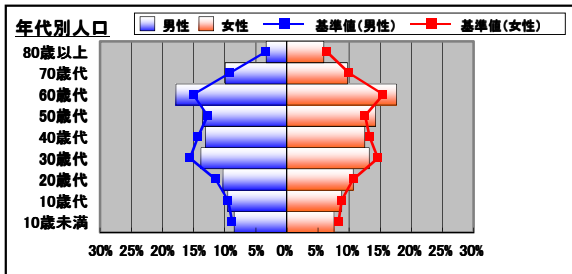
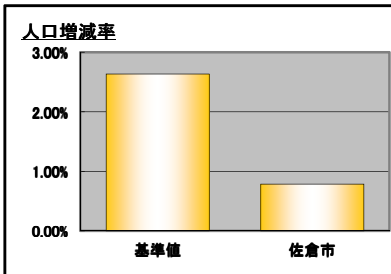
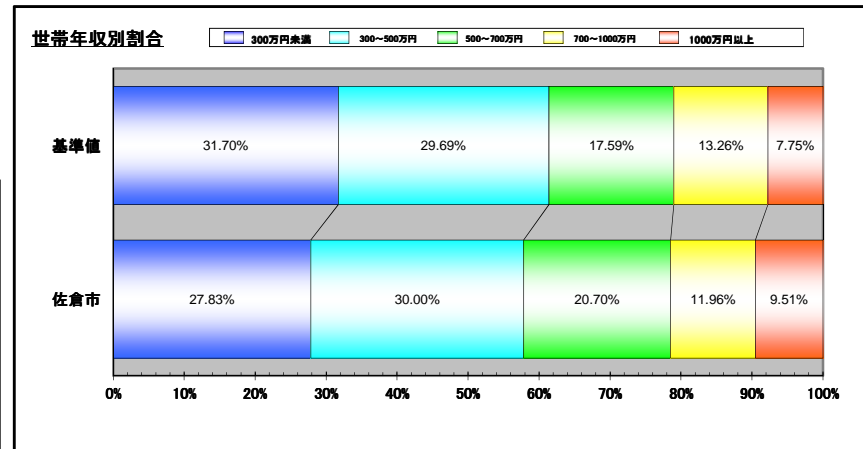
	人口総数			年代別人口								人口増減数 (H17-H22)	昼間人口	
	総数	男	女	10歳未満	10歳代	20歳代	30歳代	40歳代	50歳代	60歳代	70歳代			80歳以上
基準値 (千葉県)	6,216,289	3,098,139	3,118,150	523,603 (8.54%)	559,451 (9.13%)	677,057 (11.05%)	923,992 (15.08%)	843,724 (13.77%)	775,561 (12.65%)	934,677 (15.25%)	587,935 (9.59%)	302,826 (4.94%)	159,827 (2.64%)	5,174,525 (83.24%)
佐倉市	173,040	84,700	88,340	13,845 (8.00%)	15,829 (9.15%)	18,090 (10.46%)	23,359 (13.50%)	22,129 (12.79%)	24,091 (13.93%)	30,651 (17.72%)	16,978 (9.81%)	8,026 (4.64%)	1,351 (0.79%)	133,255 (77.01%)

	世帯数						住宅の所有関係別世帯数				住宅の建て方別世帯数		
	総数	1人世帯	2人世帯	3人世帯	4人世帯	5人以上	持ち家世帯	公営・公社等	民営の借家	給与住宅	一戸建て	長屋建て	共同住宅
基準値 (千葉県)	2,512,441	761,231 (30.30%)	703,490 (28.00%)	485,529 (19.32%)	389,270 (15.49%)	172,921 (6.88%)	1,607,089 (65.94%)	126,793 (5.20%)	621,204 (25.49%)	81,991 (3.36%)	1,323,002 (54.36%)	39,835 (1.64%)	1,070,984 (44.00%)
佐倉市	65,415	13,841 (21.16%)	20,442 (31.25%)	14,748 (22.54%)	11,462 (17.52%)	4,923 (7.53%)	52,719 (82.68%)	643 (1.01%)	9,419 (14.77%)	981 (1.54%)	46,580 (72.56%)	984 (1.53%)	16,634 (25.91%)

商圈KEY	世帯年収					
	総数	300万円未満	300~500万円	500~700万円	700~1000万円	1000万円以上
基準値 (千葉県)	2,512,441	796,504 (31.70%)	745,936 (29.69%)	441,963 (17.59%)	333,215 (13.26%)	194,824 (7.75%)
佐倉市	65,082 ※	18,115 (27.83%)	19,523 (30.00%)	13,473 (20.70%)	7,784 (11.96%)	6,187 (9.51%)

※年収はH25年取別推計世帯数より算出。

★各割合の赤字は基準値を上回っている、青字は下回っている事を示します。



## 2. ポイントまとめ 佐倉市

---

### 1、全体特性を一言で表すと……

# マイホームに住むファミリー層が多いエリア

## 2、データ分析

### 1)年代

10歳代、50歳代、60歳代、70歳代が基準値より多い。10歳未満、20歳代、30歳代、40歳代、80歳以上は基準値以下。  
→どの世帯も平均的。やや労働人口が少ない。

### 2)昼間人口

基準値より6.23%低い。  
→佐倉市内に通勤・通学している方がやや少ない。

### 3)持ち家？賃貸？

持ち家世帯が基準値より16.74%高い。  
→持ち家世帯が非常に多い。

### 4)住宅の建て方

一戸建て世帯が基準値より18.20%高い。  
→一戸建て世帯が非常に多い。

### 5)世帯年収

世帯年収300～700万円以上、1,000万円以上が基準値より多い。300万円未満、700～1,000万円世帯が基準値以下。  
→1,000万円以上が基準値より1.76%と高いが、世帯年収の低いエリアも一部ある可能性がある。

## 3、まとめ

やや労働人口が少なく、高齢者が多いエリアです。持ち家、一戸建て世帯が非常に多く、マイホームに住む子育ての落ち着いたファミリー層が多いです。また、単身者が非常に少ないです。ファミリー層向けの告知に向いている可能性があります。