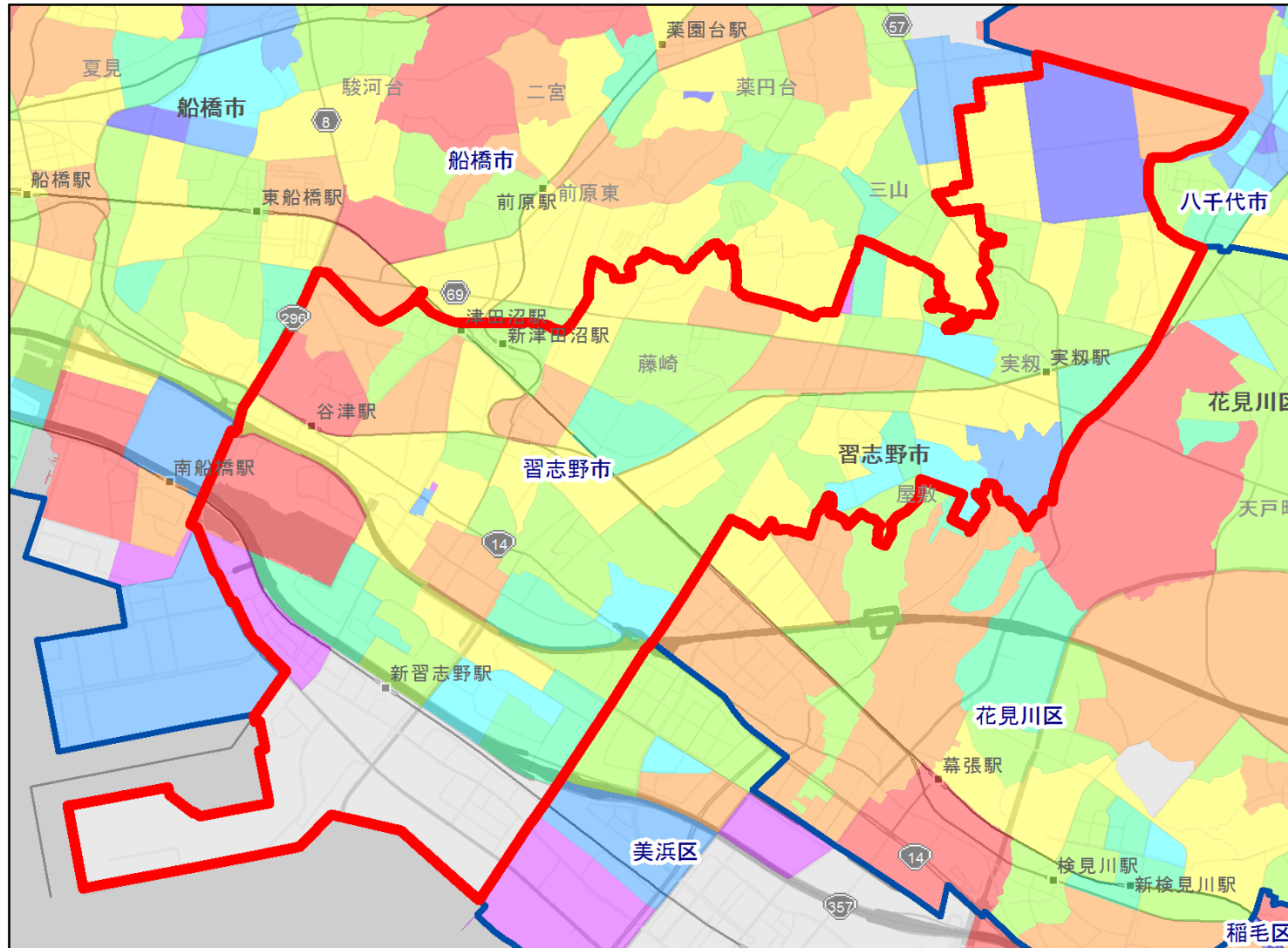


1. 商圈地図_習志野市



1. 商圈特性データ

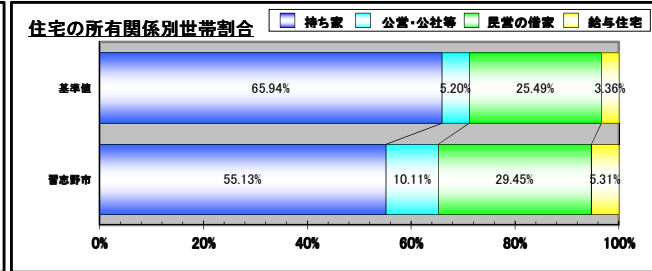
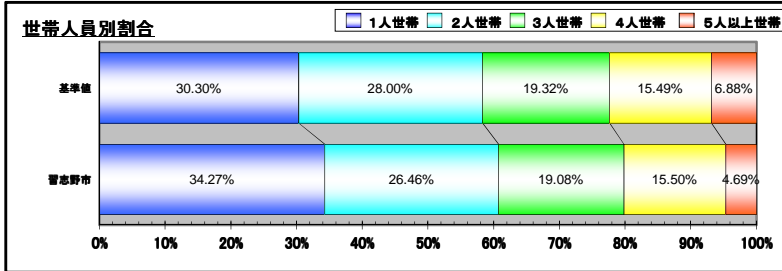
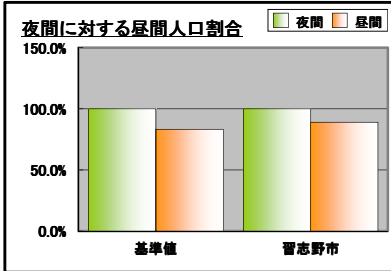
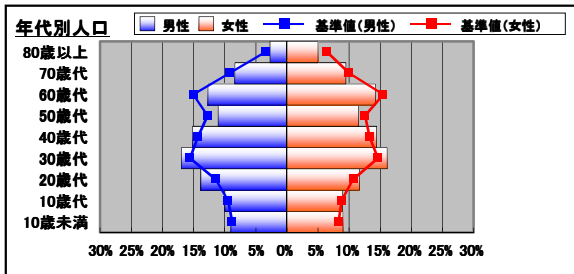
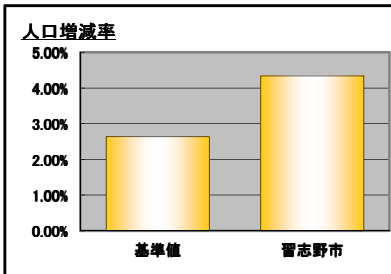
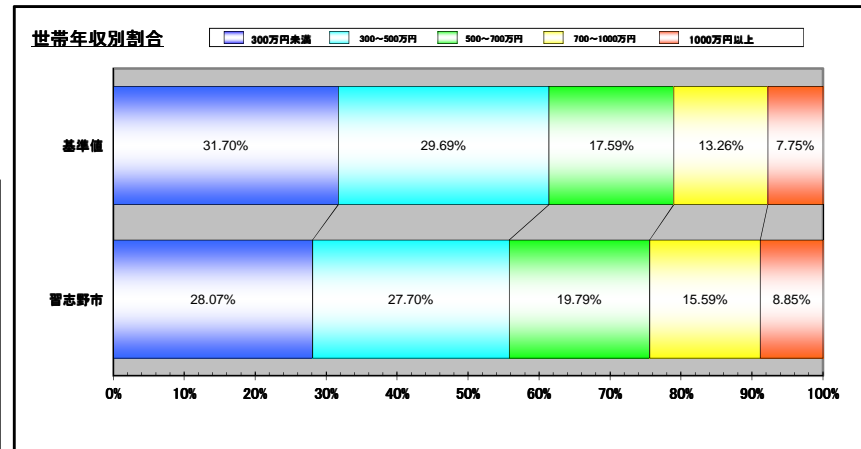
商圈	人口総数			年代別人口								人口増減数 (H17-H22)	昼間人口	
	総数	男	女	10歳未満	10歳代	20歳代	30歳代	40歳代	50歳代	60歳代	70歳代			80歳以上
基準値 (千葉県)	6,216,289	3,098,139	3,118,150	523,603 (8.54%)	559,451 (9.13%)	677,057 (11.05%)	923,992 (15.08%)	843,724 (13.77%)	775,561 (12.65%)	934,677 (15.25%)	587,935 (9.59%)	302,826 (4.94%)	159,827 (2.64%)	5,174,525 (83.24%)
習志野市	162,750	82,230	80,520	14,610 (9.01%)	15,309 (9.44%)	20,686 (12.76%)	26,811 (16.54%)	23,956 (14.78%)	18,290 (11.28%)	21,792 (13.44%)	14,446 (8.91%)	6,227 (3.84%)	6,778 (4.35%)	144,826 (88.99%)

商圈	世帯数					住宅の所有関係別世帯数				住宅の建て方別世帯数			
	総数	1人世帯	2人世帯	3人世帯	4人世帯	5人以上	持ち家世帯	公営・公社等	民営の借家	給与住宅	一戸建て	長屋建て	共同住宅
基準値 (千葉県)	2,512,441	761,231 (30.30%)	703,490 (28.00%)	485,529 (19.32%)	389,270 (15.49%)	172,921 (6.88%)	1,607,089 (65.94%)	126,793 (5.20%)	621,204 (25.49%)	81,991 (3.36%)	1,323,002 (54.36%)	39,835 (1.64%)	1,070,984 (44.00%)
習志野市	69,907	23,955 (34.27%)	18,499 (26.46%)	13,337 (19.08%)	10,833 (15.50%)	3,282 (4.69%)	37,683 (55.13%)	6,911 (10.11%)	20,133 (29.45%)	3,630 (5.31%)	24,377 (35.39%)	1,042 (1.51%)	43,470 (63.10%)

商圈	世帯年収					
	総数	300万円未満	300～500万円	500～700万円	700～1000万円	1000万円以上
基準値 (千葉県)	2,512,441	796,504 (31.70%)	745,936 (29.69%)	441,963 (17.59%)	333,215 (13.26%)	194,824 (7.75%)
習志野市	70,099 ※	19,679 (28.07%)	19,419 (27.70%)	13,873 (19.79%)	10,927 (15.59%)	6,201 (8.85%)

※年収はH25年取別推計世帯数より算出。

★各割合の赤字は基準値を上回っている、青字は下回っている事を示します。



2. ポイントまとめ 習志野市

1、全体特性を一言で表すと……

単身者・若年層が多いエリア

2、データ分析

1)年代

10歳未満、10歳代、20歳代、30歳代、40歳代が基準値より多い。50歳以上は基準値以下。
→子育て世代が多い

2)昼間人口

基準値よりも5.75%高い。
→習志野市に通勤・通学している方がやや多い。

3)持ち家？賃貸？

持ち家世帯が基準値より10.81%低い。
→持ち家世帯が少なく、賃貸世帯が非常に多い。

4)住宅の建て方

一戸建て世帯が基準値より18.97%低い。
→一戸建て世帯が非常に少ない。

5)世帯年収

世帯年収500万円以上が基準値より多い。300万円未満、300～500万円が基準値以下。
→裕福な家庭が多い。

3、まとめ

比較的裕福な30、40歳代がやや多いエリアです。また単身者も多いため、持ち家、一戸建て世帯が基準値に比べ少なく、賃貸世帯が多いです。50歳以上の年配層も少ない傾向にありますので、若年層向けのサービスや富裕層向けのサービスの告知に向いている可能性があります。

※人口統計データからの分析結果です。実際の地域性や文化面は分析に含まれておりませんので、ぜひ営業担当にご相談下さい。
株式会社地域新聞社マーケティング部