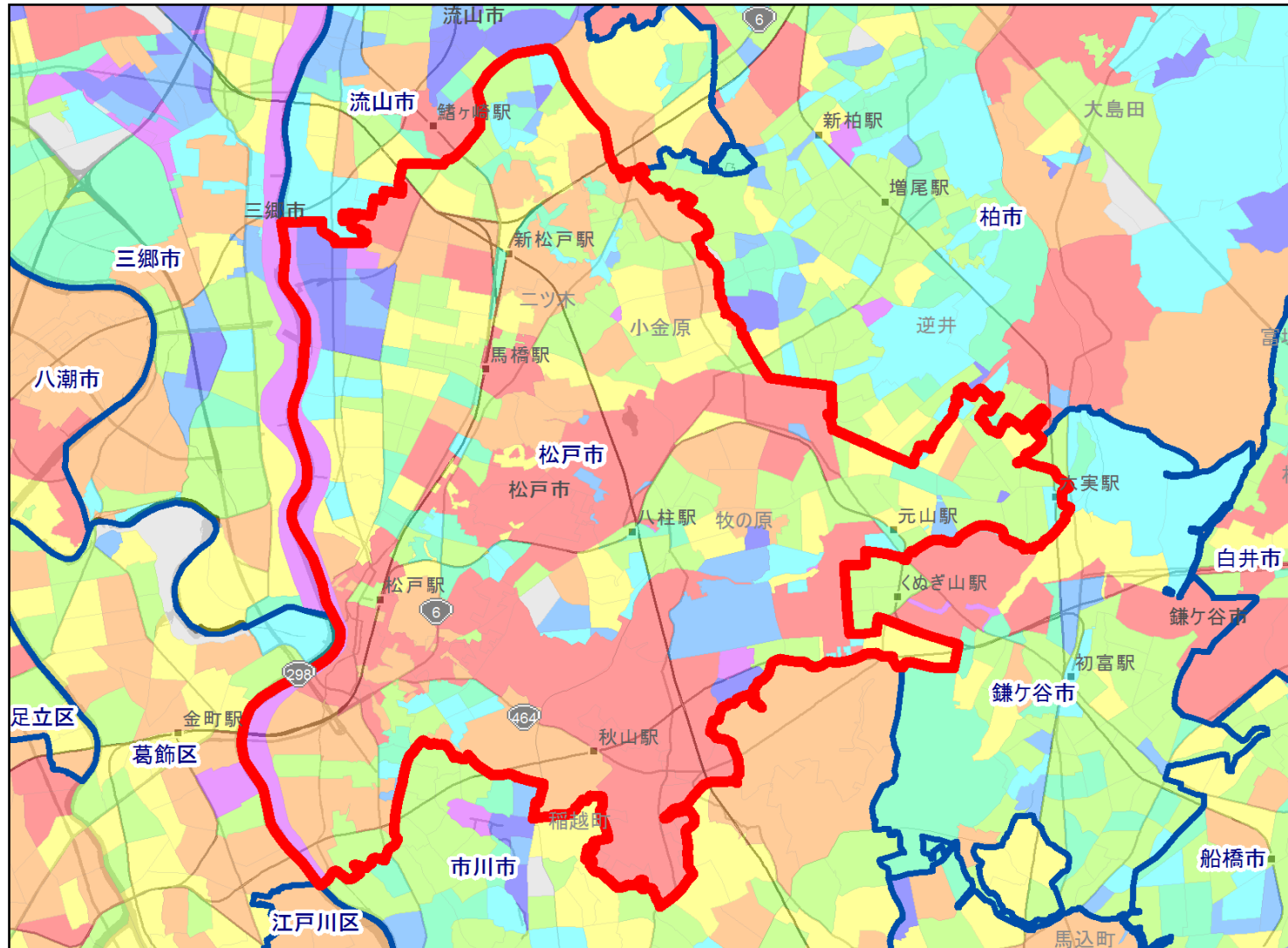


1. 商圈地図_松戸市



1. 商圏特性データ

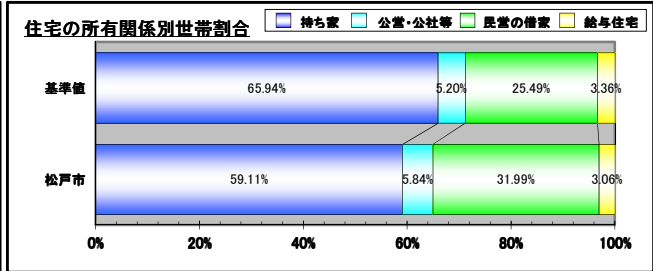
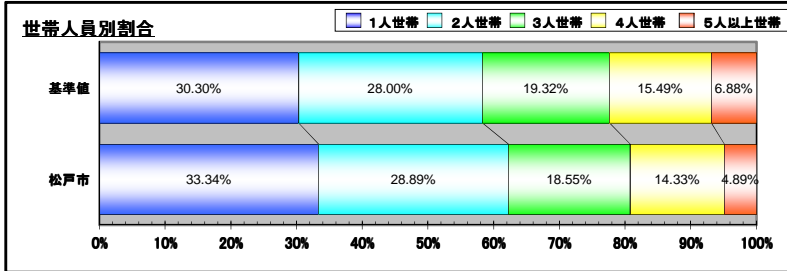
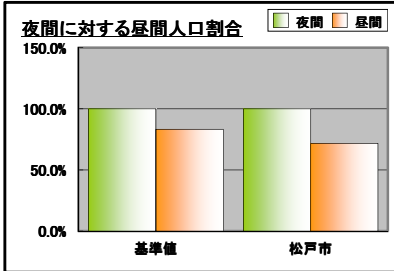
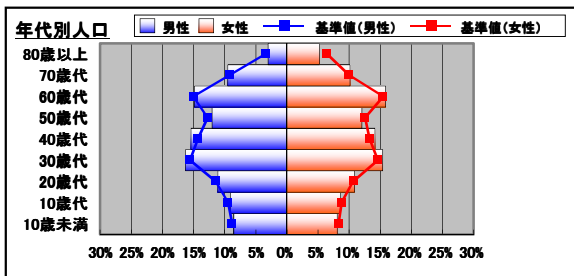
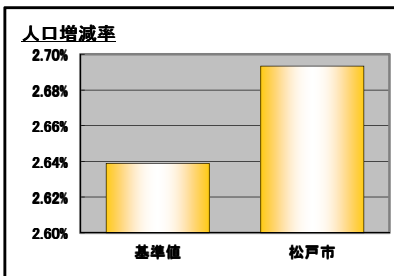
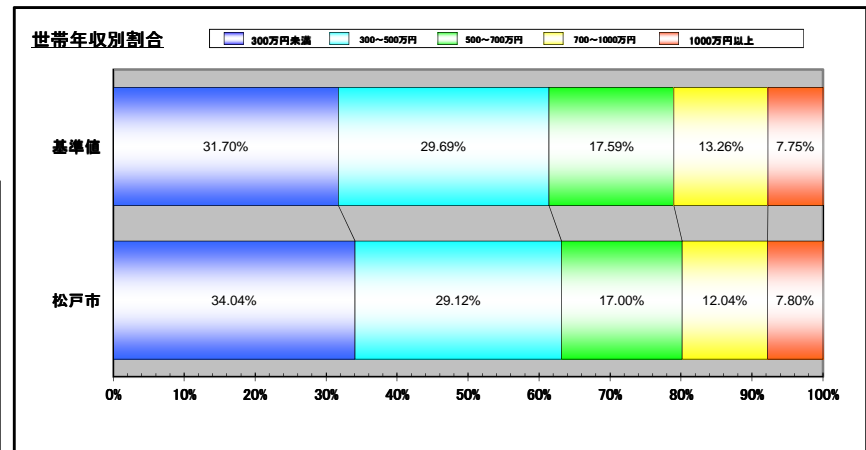
商圏	人口総数			年代別人口								人口増減数 (H17-H22)	昼間人口	
	総数	男	女	10歳未満	10歳代	20歳代	30歳代	40歳代	50歳代	60歳代	70歳代			80歳以上
基準値 (千葉県)	6,216,289	3,098,139	3,118,150	523,603 (8.54%)	559,451 (9.13%)	677,057 (11.05%)	923,992 (15.08%)	843,724 (13.77%)	775,561 (12.65%)	934,677 (15.25%)	587,935 (9.59%)	302,826 (4.94%)	159,827 (2.64%)	5,174,525 (83.24%)
松戸市	478,593	237,714	240,879	38,646 (8.31%)	40,963 (8.81%)	51,071 (10.98%)	73,599 (15.83%)	68,651 (14.76%)	55,889 (12.02%)	71,382 (15.35%)	45,603 (9.81%)	19,202 (4.13%)	12,553 (2.69%)	342,969 (71.66%)

商圏	世帯数						住宅の所有関係別世帯数				住宅の建て方別世帯数		
	総数	1人世帯	2人世帯	3人世帯	4人世帯	5人以上	持ち家世帯	公営・公社等	民営の借家	給与住宅	一戸建て	長屋建て	共同住宅
基準値 (千葉県)	2,512,441	761,231 (30.30%)	703,490 (28.00%)	485,529 (19.32%)	389,270 (15.49%)	172,921 (6.88%)	1,607,089 (65.94%)	126,793 (5.20%)	621,204 (25.49%)	81,991 (3.36%)	1,323,002 (54.36%)	39,835 (1.64%)	1,070,984 (44.00%)
松戸市	205,890	68,641 (33.34%)	59,490 (28.89%)	38,187 (18.55%)	29,498 (14.33%)	10,074 (4.89%)	118,356 (59.11%)	11,700 (5.84%)	64,062 (31.99%)	6,118 (3.06%)	89,352 (44.18%)	3,405 (1.68%)	109,487 (54.14%)

商圏	世帯年収					
	総数	300万円未満	300~500万円	500~700万円	700~1000万円	1000万円以上
基準値 (千葉県)	2,512,441	796,504 (31.70%)	745,936 (29.69%)	441,963 (17.59%)	333,215 (13.26%)	194,824 (7.75%)
松戸市	209,258 ※	71,223 (34.04%)	60,944 (29.12%)	35,584 (17.00%)	25,185 (12.04%)	16,322 (7.80%)

※年収はH25年取別推計世帯数より算出。

★各割合の赤字は基準値を上回っている、青字は下回っている事を示します。



2. ポイントまとめ 松戸市

1、全体特性を一言で表すと……

比較的単身者が多いエリア

2、データ分析

1)年代

30歳代、40歳代、60歳代、70歳代が基準値より多い。10歳未満、10歳代、20歳代、50歳代、80歳以上は基準値以下。
→どの世代も平均的ではあるが、40歳代がやや多い。

2)昼間人口

基準値より11.58%低い。
→松戸市内に通勤・通学している方が少ない。

3)持ち家？賃貸？

持ち家世帯が基準値より6.83%低い。
→持ち家世帯が少ない。

4)住宅の建て方

一戸建て世帯が基準値より10.18%低い。
→一戸建て世帯がとても少ない。

5)世帯年収

世帯年収300万円未満、1,000万円以上が基準値より多い。300～1,000万円は基準値以下。
→平均的だが、一部世帯年収の低いエリアがある。

3、まとめ

比較的単身者の多いエリアです。そのため持ち家、一戸建て世帯が基準値に比べ少なく、賃貸世帯が多いです。また、昼間人口が基準値に比べ低く、松戸市内に通勤・通学している方が少ないです。単身者向けのサービスの告知に向いている可能性があります。