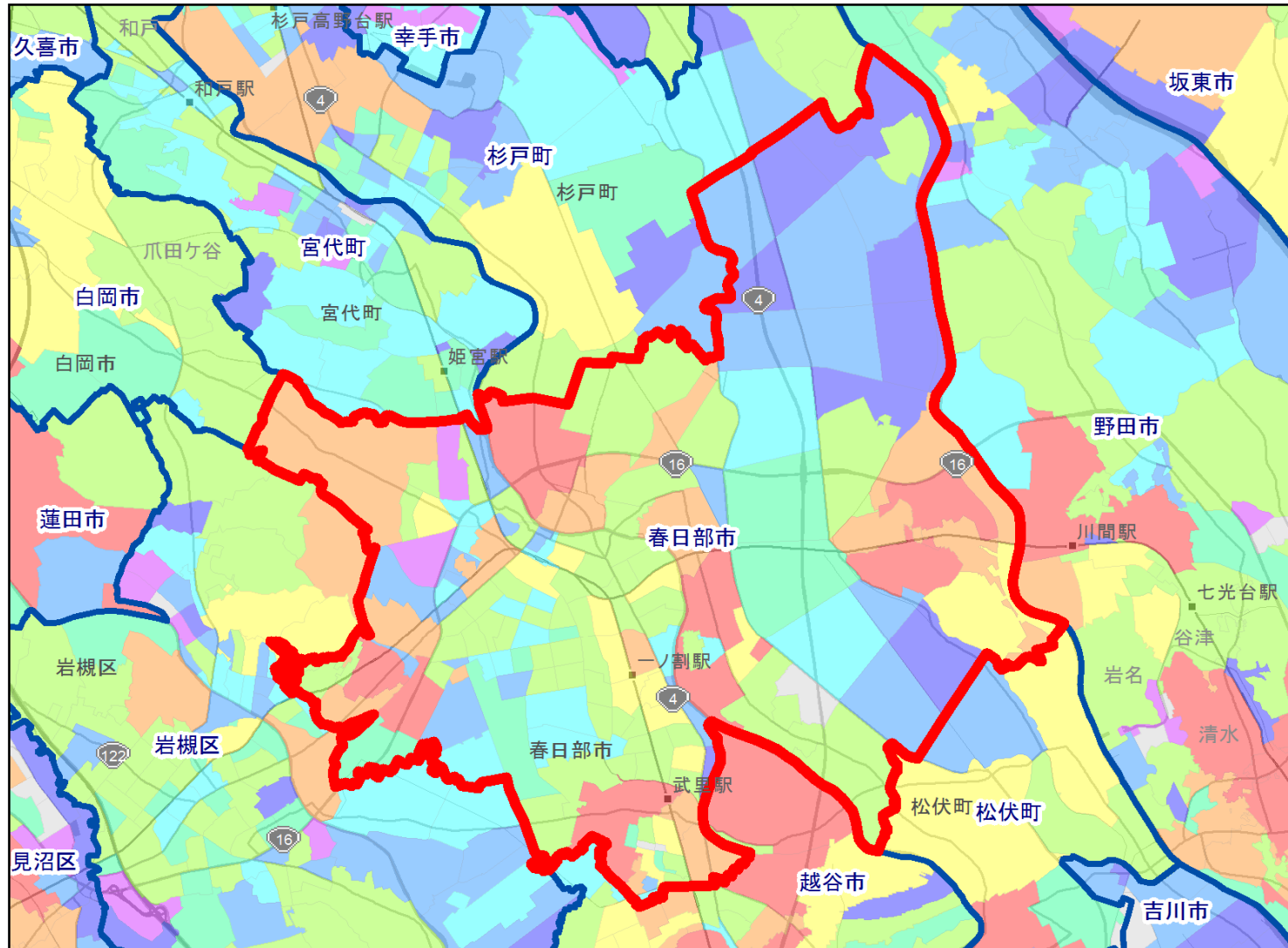


1. 商圈地図_春日部市



- 凡例
- 春日部市
 - 市区町村界地図
 - H22国勢調査(町丁字等別集計)
 - 人口総数
 - 0
 - 1 - 99
 - 100 - 249
 - 250 - 499
 - 500 - 749
 - 750 - 999
 - 1,000 - 1,999
 - 2,000 - 2,999
 - 3,000 - 4,999
 - 5,000 - 99,999



1. 商圈特性データ

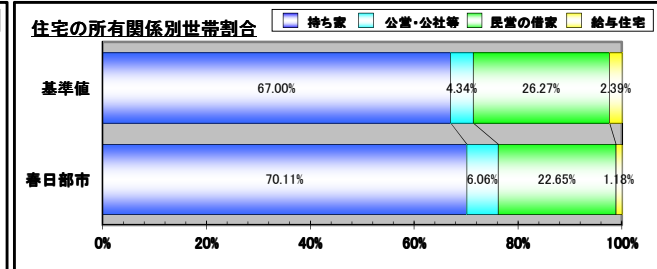
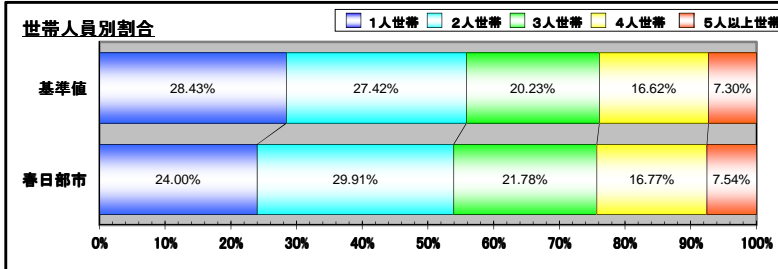
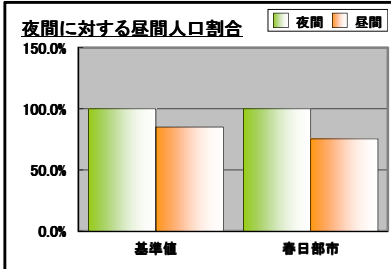
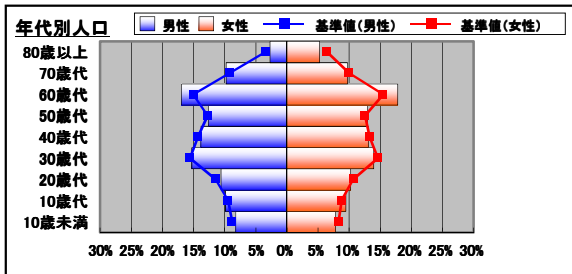
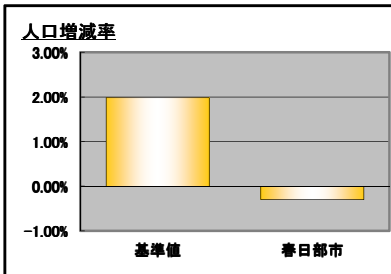
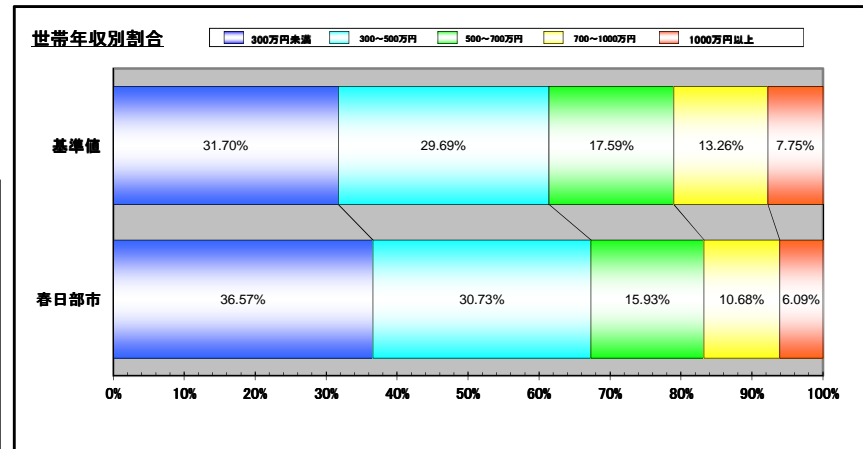
商圈	人口総数			年代別人口								人口増減数 (H17-H22)	昼間人口	
	総数	男	女	10歳未満	10歳代	20歳代	30歳代	40歳代	50歳代	60歳代	70歳代			80歳以上
基準値 (埼玉県)	7,194,556	3,608,711	3,585,845	619,063 (8.64%)	690,854 (9.64%)	812,042 (11.33%)	1,098,135 (15.32%)	1,001,149 (13.97%)	901,315 (12.57%)	1,074,542 (14.99%)	656,100 (9.15%)	314,436 (4.39%)	140,313 (1.99%)	6,116,588 (85.02%)
春日部市	238,282	118,349	119,933	19,070 (8.02%)	23,012 (9.67%)	24,781 (10.42%)	34,763 (14.61%)	31,976 (13.44%)	30,374 (12.77%)	41,263 (17.34%)	23,207 (9.75%)	9,478 (3.98%)	-711 (-0.30%)	179,883 (75.49%)

商圈	世帯数					住宅の所有関係別世帯数				住宅の建て方別世帯数			
	総数	1人世帯	2人世帯	3人世帯	4人世帯	5人以上	持ち家世帯	公営・公社等	民営の借家	給与住宅	一戸建て	長屋建て	共同住宅
基準値 (埼玉県)	2,837,542	806,579 (28.43%)	778,099 (27.42%)	574,155 (20.23%)	471,695 (16.62%)	207,014 (7.30%)	1,855,448 (67.00%)	120,233 (4.34%)	727,419 (26.27%)	66,123 (2.39%)	1,571,429 (56.82%)	37,665 (1.36%)	1,156,643 (41.82%)
春日部市	91,590	21,982 (24.00%)	27,390 (29.91%)	19,946 (21.78%)	15,363 (16.77%)	6,908 (7.54%)	63,330 (70.11%)	5,474 (6.06%)	20,462 (22.65%)	1,063 (1.18%)	57,632 (63.38%)	1,107 (1.22%)	32,189 (35.40%)

商圈	世帯年収					
	総数	300万円未満	300~500万円	500~700万円	700~1000万円	1000万円以上
基準値 (千葉県)	2,837,542	796,504 (31.70%)	745,936 (29.69%)	441,963 (17.59%)	333,215 (13.26%)	194,824 (7.75%)
春日部市	91,471 ※	33,451 (36.57%)	28,108 (30.73%)	14,572 (15.93%)	9,769 (10.68%)	5,571 (6.09%)

※年収はH25年取別推計世帯数より算出。

★各割合の赤字は基準値を上回っている、青字は下回っている事を示します。



2. ポイントまとめ 春日部市

1、全体特性を一言で表すと……

マイホームでゆっくり暮らす高齢者が多いエリア

2、データ分析

1)年代

10歳代、50歳代、60歳代、70歳代が基準値より多い。10歳未満、20歳代、30歳代、40歳代、80歳以上は基準値以下。
→高齢な方が多い。

2)昼間人口

基準値より9.53%低い。
→春日部市エリアに通勤・通学している方が少ない。

3)持ち家？賃貸？

持ち家世帯が基準値より3.11%高い。
→持ち家世帯数は平均的。

4)住宅の建て方

一戸建て世帯が基準値より6.56%高い。
→一戸建てに住む世帯が多い。

5)世帯年収

世帯年収300万円未満、300～500万円が基準値より多い。500～700万円、700～1,000万円、1,000万円以上は基準値以下。
→所得が少ない家庭が多い。

3、まとめ

比較的世帯年収の少ない家庭が多いです。持ち家や一戸建てに住む高齢者が多いエリアです。在宅向けの高齢者宅配サービスや、お得な買い物情報の告知に向いている可能性があります。