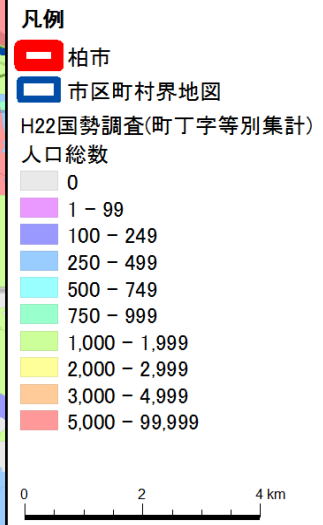
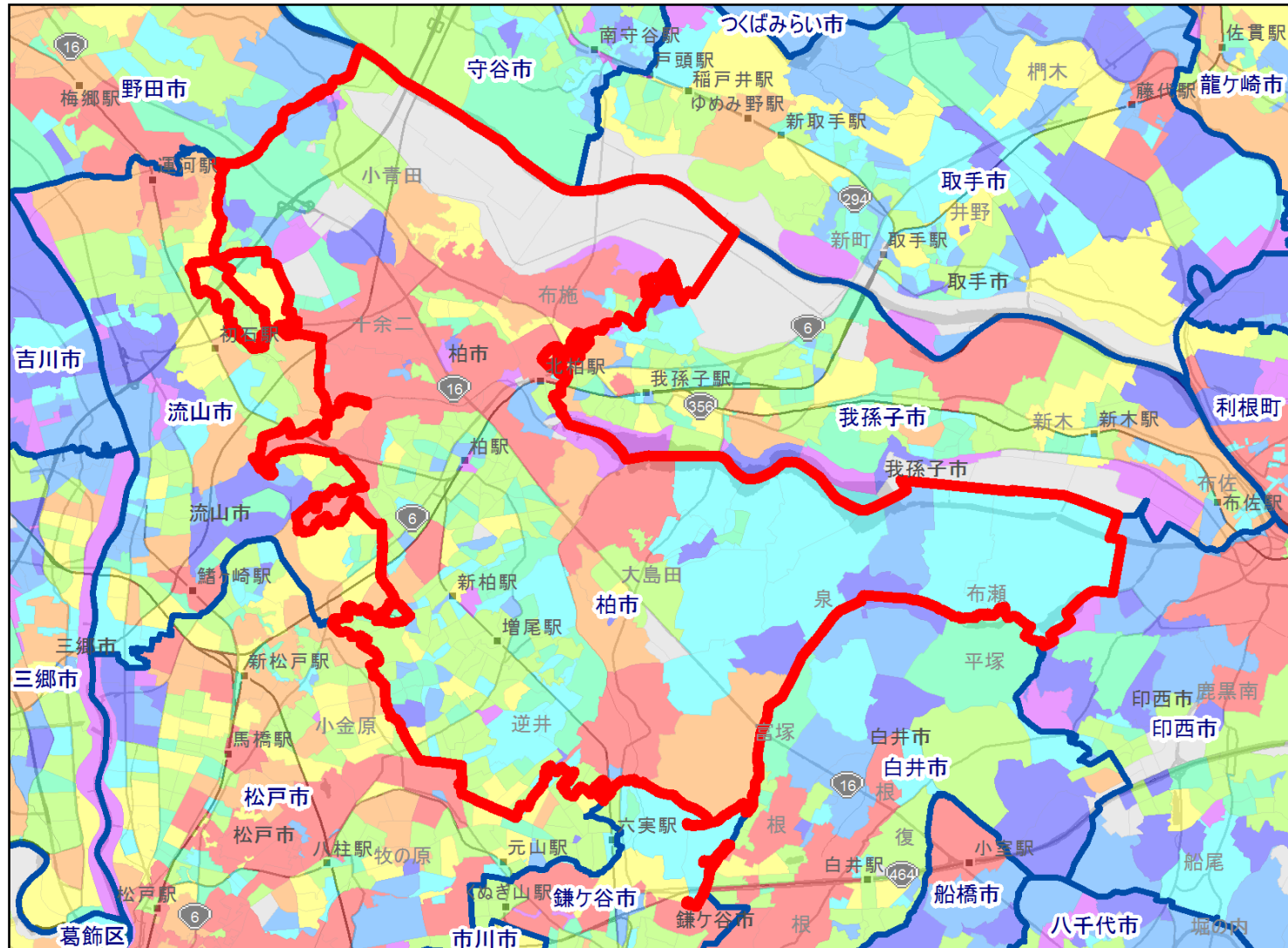


1. 商圈地図



1. 商圈特性データ

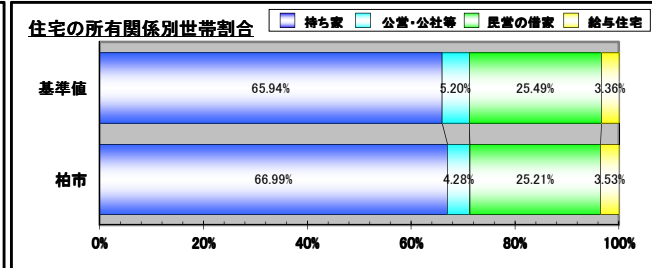
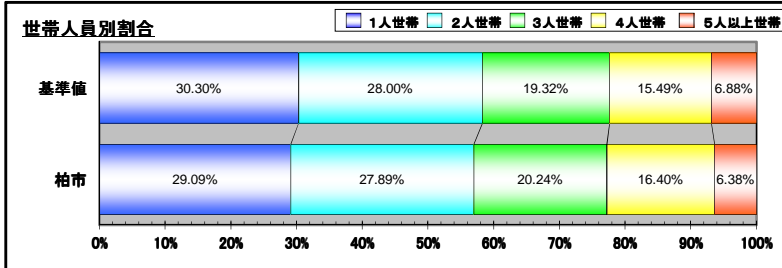
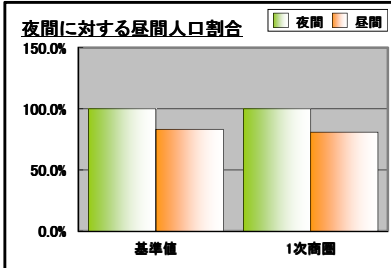
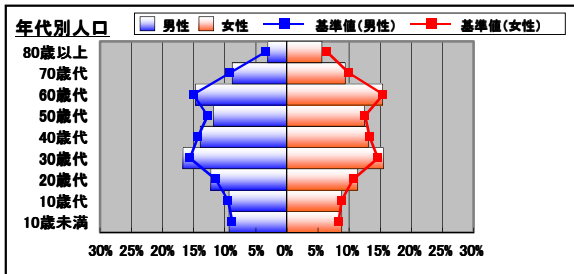
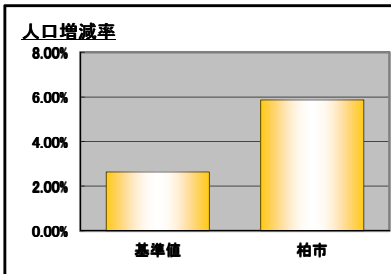
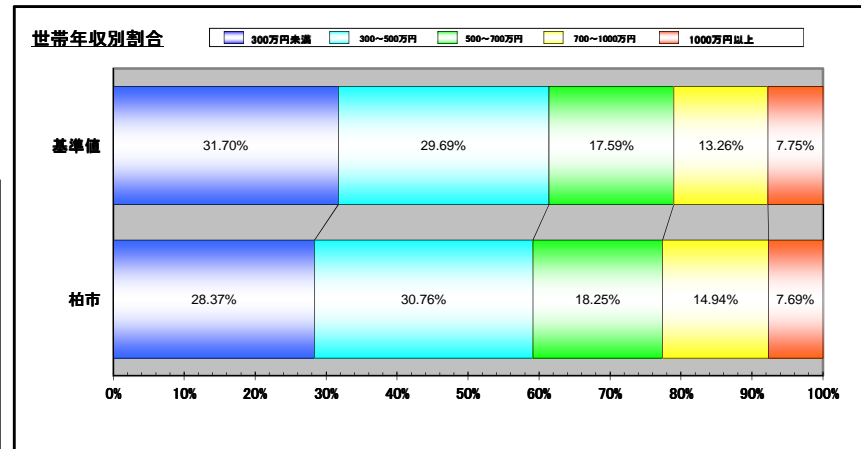
商圈	人口総数			年代別人口								人口増減数 (H17-H22)	昼間人口	
	総数	男	女	10歳未満	10歳代	20歳代	30歳代	40歳代	50歳代	60歳代	70歳代			80歳以上
基準値 (千葉県)	6,216,289	3,098,139	3,118,150	523,603 (8.54%)	559,451 (9.13%)	677,057 (11.05%)	923,992 (15.08%)	843,724 (13.77%)	775,561 (12.65%)	934,677 (15.25%)	587,935 (9.59%)	302,826 (4.94%)	159,827 (2.64%)	5,174,525 (83.24%)
柏市	402,657	200,106	202,551	36,259 (9.06%)	36,119 (9.02%)	47,141 (11.77%)	64,416 (16.09%)	53,996 (13.49%)	48,514 (12.12%)	60,242 (15.05%)	36,262 (9.06%)	17,418 (4.35%)	22,318 (5.87%)	325,938 (80.95%)

商圈	世帯数						住宅の所有関係別世帯数				住宅の建て方別世帯数		
	総数	1人世帯	2人世帯	3人世帯	4人世帯	5人以上	持ち家世帯	公営・公社等	民営の借家	給与住宅	一戸建て	長屋建て	共同住宅
基準値 (千葉県)	2,512,441	761,231 (30.30%)	703,490 (28.00%)	485,529 (19.32%)	389,270 (15.49%)	172,921 (6.88%)	1,607,089 (65.94%)	126,793 (5.20%)	621,204 (25.49%)	81,991 (3.36%)	1,323,002 (54.36%)	39,835 (1.64%)	1,070,984 (44.00%)
柏市	161,499	46,977 (29.09%)	45,048 (27.89%)	32,688 (20.24%)	26,482 (16.40%)	10,304 (6.38%)	105,528 (66.99%)	6,736 (4.28%)	39,708 (25.21%)	5,563 (3.53%)	87,034 (54.79%)	2,531 (1.59%)	69,278 (43.61%)

商圈	世帯年収					
	総数	300万円未満	300~500万円	500~700万円	700~1000万円	1000万円以上
基準値 (千葉県)	2,512,441	796,504 (31.70%)	745,936 (29.69%)	441,963 (17.59%)	333,215 (13.26%)	194,824 (7.75%)
柏市	162,093 ※	45,978 (28.37%)	49,860 (30.76%)	29,579 (18.25%)	24,215 (14.94%)	12,461 (7.69%)

※年収はH25年取別推計世帯数より算出。

★各割合の赤字は基準値を上回っている、青字は下回っている事を示します。



2. ポイントまとめ 柏市

1、全体特性を一言で表すと……

働き盛りの若い世代が多いエリア

2、データ分析

1)年代

10歳未満、20歳代、30歳代が基準値より多い。40歳代、50歳代、60歳代、70歳代、80歳以上は基準値以下。
→働き盛りの若い社会人が多いエリア。

2)昼間人口

基準値よりも3.0%低い。
→柏市エリアに通勤・通学している方の割合は平均的。

3)持ち家？賃貸？

持ち家世帯が基準値より1.05%高い。
→持ち家世帯は平均的。

4)住宅の建て方

一戸建て世帯が基準値より0.43%高い。
→一戸建て世帯は平均的。

5)世帯年収

300～500万円、500～700万円、700～1,000万円が基準値より多い。300万円未満、1,000万円以上は基準値以下。
→中間所得層が多いエリア。

3、まとめ

都内に近い割には、市内の昼間人口の割合は平均的で、市内で働いている若い中間所得層が多いエリアです。癒しや楽しみを求めている人が多いので、ちょっと遊びを加えたサービスや、リラックスできるメニューなどの告知に向いている可能性があります。