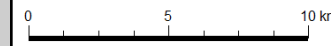
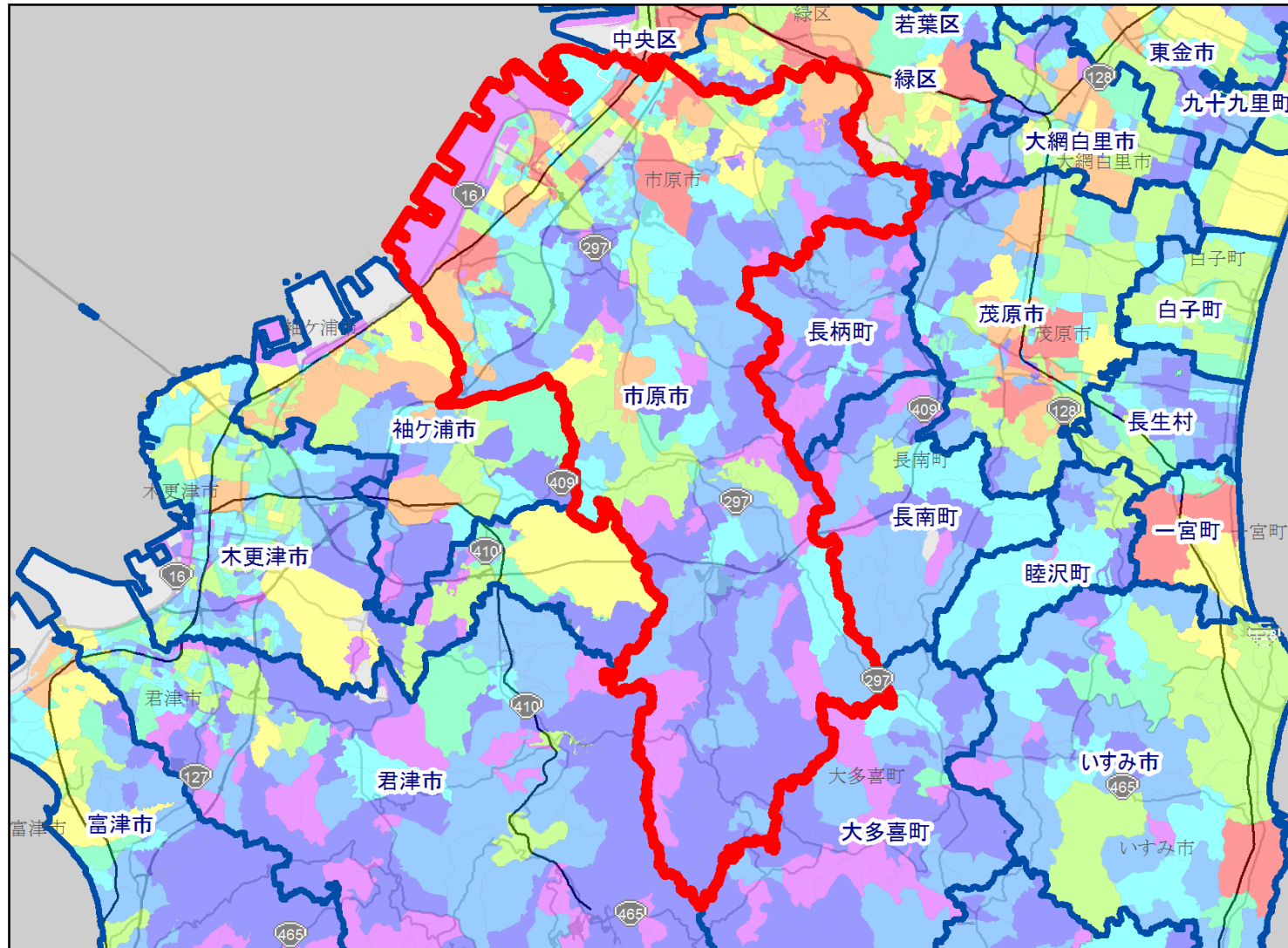


# 1. 商圈地図\_市原市



# 1. 商圈特性データ

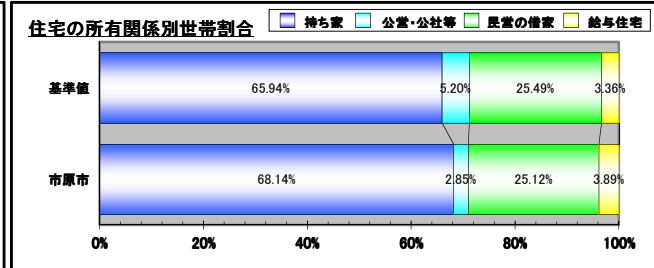
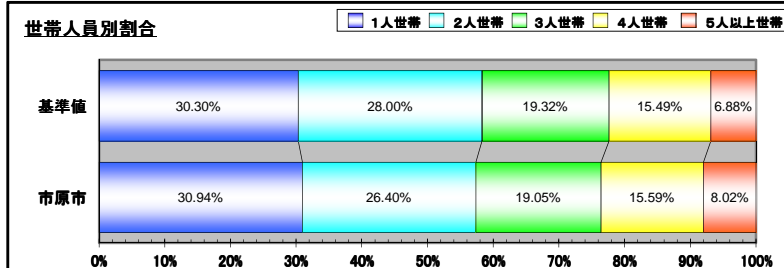
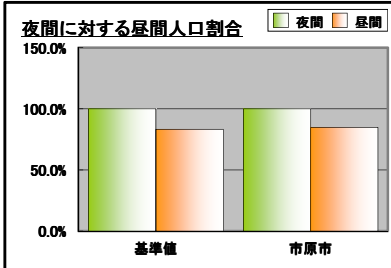
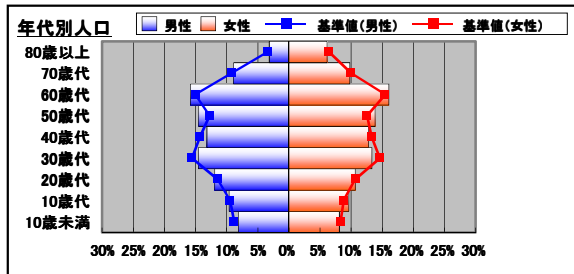
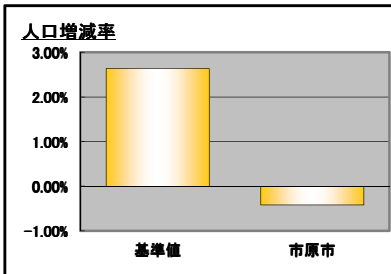
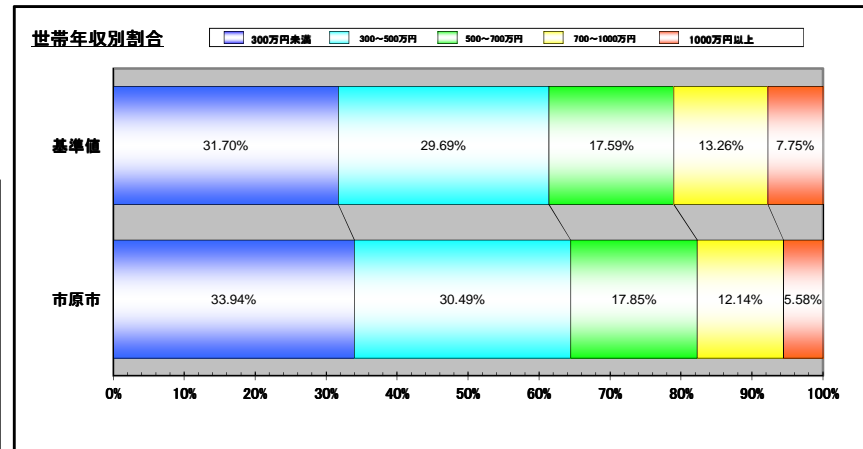
商圈	人口総数			年代別人口								人口増減数 (H17-H22)	昼間人口	
	総数	男	女	10歳未満	10歳代	20歳代	30歳代	40歳代	50歳代	60歳代	70歳代			80歳以上
基準値 (千葉県)	6,216,289	3,098,139	3,118,150	523,603 (8.54%)	559,451 (9.13%)	677,057 (11.05%)	923,992 (15.08%)	843,724 (13.77%)	775,561 (12.65%)	934,677 (15.25%)	587,935 (9.59%)	302,826 (4.94%)	159,827 (2.64%)	5,174,525 (83.24%)
市原市	278,773	142,631	136,142	22,441 (8.12%)	26,570 (9.61%)	31,260 (11.31%)	38,558 (13.95%)	35,864 (12.97%)	39,213 (14.18%)	44,071 (15.94%)	25,757 (9.32%)	12,731 (4.60%)	-1,171 (-0.42%)	236,430 (84.81%)

商圈	世帯数						住宅の所有関係別世帯数				住宅の建て方別世帯数		
	総数	1人世帯	2人世帯	3人世帯	4人世帯	5人以上	持ち家世帯	公営・公社等	民営の借家	給与住宅	一戸建て	長屋建て	共同住宅
基準値 (千葉県)	2,512,441	761,231 (30.30%)	703,490 (28.00%)	485,529 (19.32%)	389,270 (15.49%)	172,921 (6.88%)	1,607,089 (65.94%)	126,793 (5.20%)	621,204 (25.49%)	81,991 (3.36%)	1,323,002 (54.36%)	39,835 (1.64%)	1,070,984 (44.00%)
市原市	111,259	34,421 (30.94%)	29,375 (26.40%)	21,198 (19.05%)	17,345 (15.59%)	8,924 (8.02%)	71,701 (68.14%)	3,003 (2.85%)	26,433 (25.12%)	4,093 (3.89%)	70,277 (66.29%)	2,310 (2.18%)	33,432 (31.53%)

商圈	世帯年収					
	総数	300万円未満	300~500万円	500~700万円	700~1000万円	1000万円以上
基準値 (千葉県)	2,512,441	796,504 (31.70%)	745,936 (29.69%)	441,963 (17.59%)	333,215 (13.26%)	194,824 (7.75%)
市原市	111,859 ※	37,968 (33.94%)	34,102 (30.49%)	19,967 (17.85%)	13,578 (12.14%)	6,244 (5.58%)

※年収はH25年収別推計世帯数より算出。

★各割合の赤字は基準値を上回っている、青字は下回っている事を示します。



## 2. ポイントまとめ 市原市

---

### 1、全体特性を一言で表すと……

# 子育ての落ち着いたファミリー層が多いエリア

## 2、データ分析

### 1)年代

10歳代、20歳代、50歳代、60歳代が、基準値より多い。10歳未満、30歳代、40歳代、70歳以上は基準値以下。  
→子育ての落ち着いた方が多い。

### 2)昼間人口

基準値より1.57%高い。  
→市原市内に通勤・通学している方は平均的な数値。

### 3)持ち家？賃貸？

持ち家世帯が基準値より2.2%高く、賃貸世帯は基準値より2.2%低い。  
→持ち家世帯はほぼ平均的で、賃貸世帯がやや少ない。

### 4)住宅の建て方

一戸建て世帯は基準値に比べ11.93%高い。  
→一戸建て世帯が多い。

### 5)世帯年収

世帯年収300万未満、300～500万円、500～700万円が基準値より高い。700～1,000万円、1,000万円以上は基準値以下。  
→富裕層と呼ばれる世帯は少ないが、平均的な世帯年収が多い。

## 3、まとめ

比較的子育ての落ち着いた方が多いエリアです。特に5人以上の世帯数が多く、2人世帯がやや少ない傾向にあります。また一戸建て世帯も基準値より多いため、単身者に比べ家族で住んでいる方が多いです。ファミリー向けの告知に向いている可能性があります。