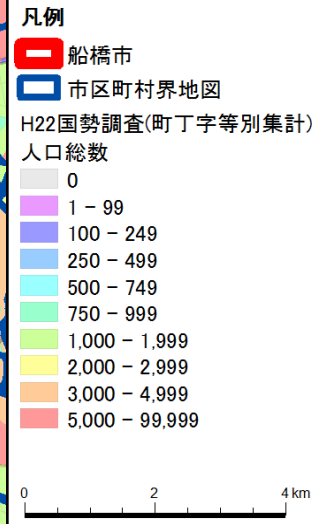
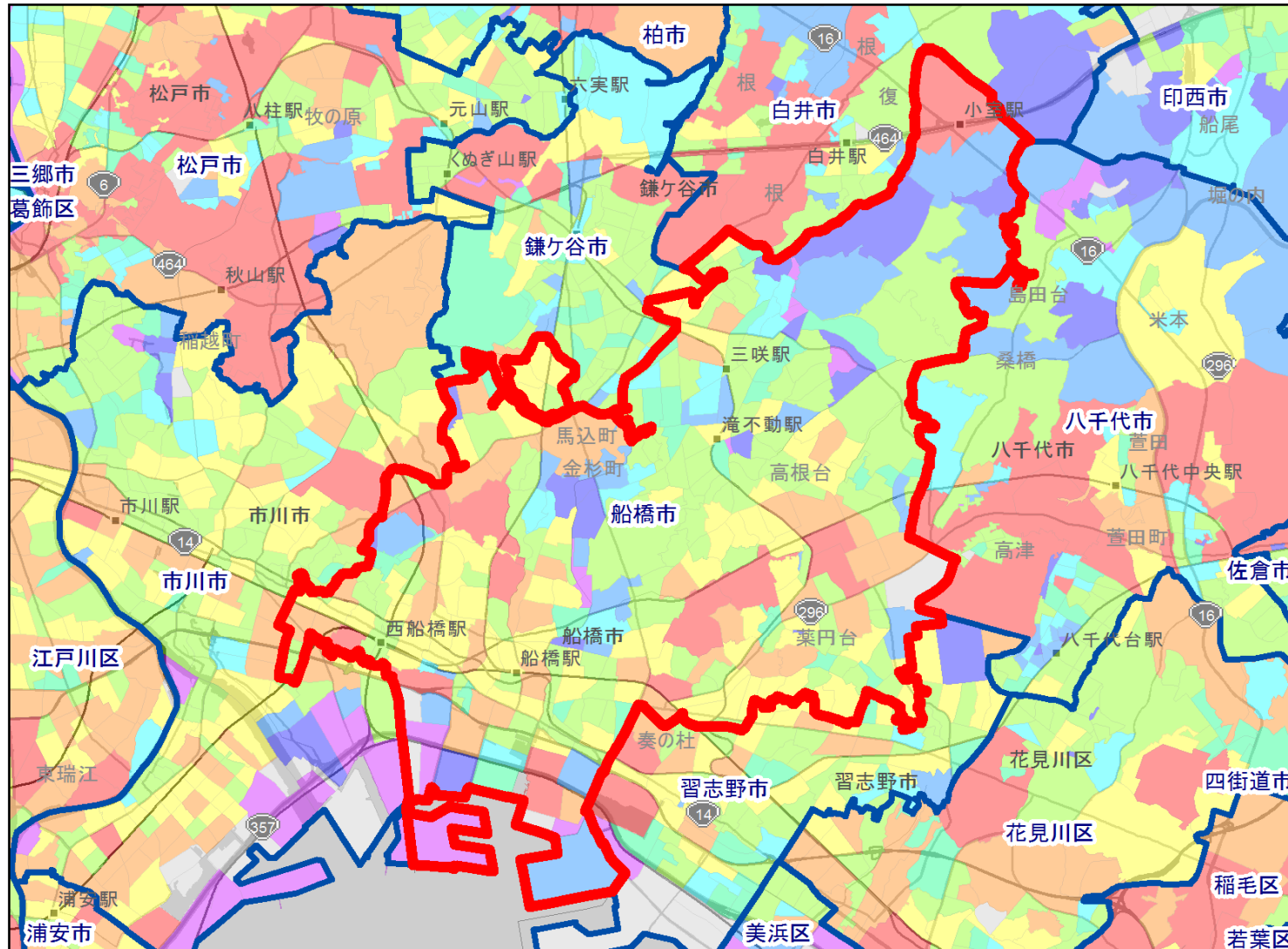


# 1. 商圈地図\_船橋市



# 1. 商圏特性データ

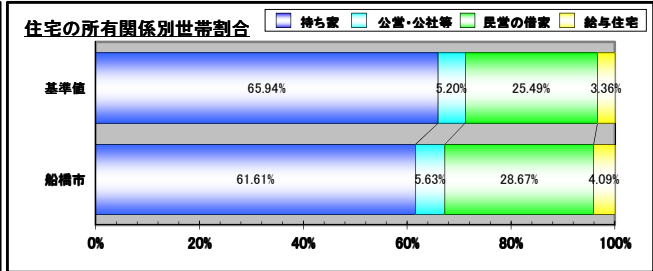
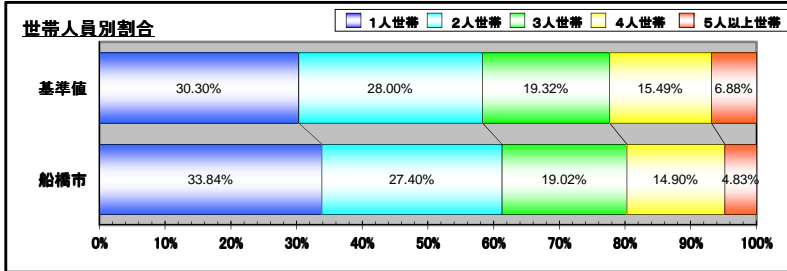
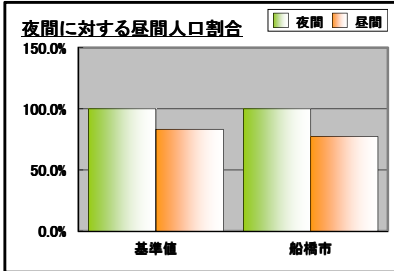
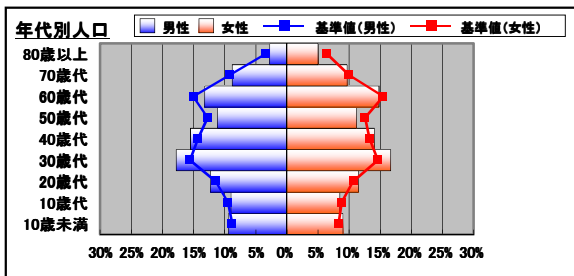
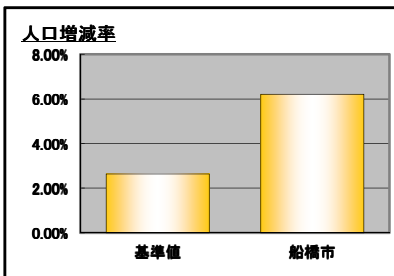
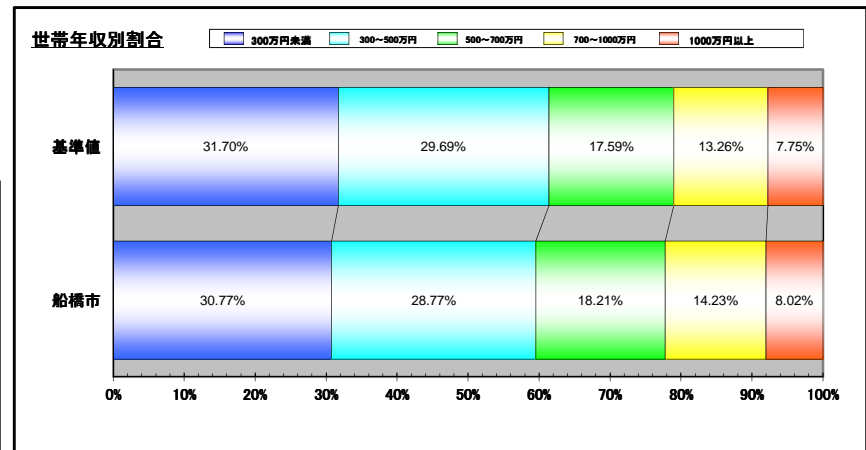
商圏	人口総数			年代別人口									人口増減数 (H17-H22)	昼間人口
	総数	男	女	10歳未満	10歳代	20歳代	30歳代	40歳代	50歳代	60歳代	70歳代	80歳以上		
基準値 (千葉県)	6,216,289	3,098,139	3,118,150	523,603 (8.54%)	559,451 (9.13%)	677,057 (11.05%)	923,992 (15.08%)	843,724 (13.77%)	775,561 (12.65%)	934,677 (15.25%)	587,935 (9.59%)	302,826 (4.94%)	159,827 (2.64%)	5,174,525 (83.24%)
船橋市	604,593	303,982	300,611	55,073 (9.17%)	52,467 (8.74%)	71,281 (11.87%)	103,391 (17.22%)	88,697 (14.77%)	66,904 (11.14%)	84,055 (14.00%)	55,387 (9.22%)	23,309 (3.88%)	35,378 (6.22%)	467,648 (77.35%)

商圏	世帯数					住宅の所有関係別世帯数				住宅の建て方別世帯数			
	総数	1人世帯	2人世帯	3人世帯	4人世帯	5人以上	持ち家世帯	公営・公社等	民営の借家	給与住宅	一戸建て	長屋建て	共同住宅
基準値 (千葉県)	2,512,441	761,231 (30.30%)	703,490 (28.00%)	485,529 (19.32%)	389,270 (15.49%)	172,921 (6.88%)	1,607,089 (65.94%)	126,793 (5.20%)	621,204 (25.49%)	81,991 (3.36%)	1,323,002 (54.36%)	39,835 (1.64%)	1,070,984 (44.00%)
船橋市	258,838	87,602 (33.84%)	70,921 (27.40%)	49,242 (19.02%)	38,575 (14.90%)	12,499 (4.83%)	154,372 (61.61%)	14,114 (5.63%)	71,847 (28.67%)	10,241 (4.09%)	106,160 (41.97%)	3,195 (1.26%)	143,566 (56.76%)

商圏	世帯年収					
	総数	300万円未満	300~500万円	500~700万円	700~1000万円	1000万円以上
基準値 (千葉県)	2,512,441	796,504 (31.70%)	745,936 (29.69%)	441,963 (17.59%)	333,215 (13.26%)	194,824 (7.75%)
船橋市	260,910 ※	80,277 (30.77%)	75,053 (28.77%)	47,518 (18.21%)	37,126 (14.23%)	20,936 (8.02%)

※年収はH25年取別推計世帯数より算出。

★各割合の赤字は基準値を上回っている、青字は下回っている事を示します。



## 2. ポイントまとめ 船橋市

---

### 1、全体特性を一言で表すと……

# 子育て世代、単身者共に多いエリア

## 2、データ分析

### 1)年代

10歳未満、20歳代、30歳代、40歳代が基準値より多い。10歳代、50歳以上は基準値以下。  
→子育て世代、単身者共にやや多い。

### 2)昼間人口

基準値より5.89%低い。  
→船橋市内に通勤・通学している方が少ない。

### 3)持ち家？賃貸？

持ち家世帯が基準値より4.33%低い。  
→持ち家世帯がやや少ない。

### 4)住宅の建て方

一戸建て世帯が基準値より12.39%低い。  
→一戸建て世帯がやや少ない。

### 5)世帯年収

世帯年収500万円以上が基準値よりも多い。500万円以下は基準値以下。  
→比較的裕福な家庭が多い。

## 3、まとめ

比較的裕福な子育て世代の30～40歳代が多いエリアです。また単身者も多く、賃貸世帯がやや多いです。人口増減率は基準値より3.58%高く、近年子育て中のファミリー層が移住してきている地域と考えられます。子育てや教育に関するサービスや、富裕層向けサービスの告知に向いている可能性があります。

---

※人口統計データからの分析結果です。実際の地域性や文化面は分析に含まれておりませんので、ぜひ営業担当にご相談下さい。  
株式会社地域新聞社マーケティング部